

Frage 1 (10 Punkte):

Die Deutsche Bundesbahn als öffentlich-rechtliche Behörde wird zum 01.01.1994 in die Deutsche Bahn AG umfirmiert. Der neue Vorstand, mit Ex-Unternehmer Heinz Dürr an der Spitze, möchte sogleich (u. a.) eine Anpassung des **unternehmenskulturellen Rahmens** („bürokratisches Pfligma“) vornehmen, um rasch die Kapitalmarktfähigkeit zu fördern. Sie sollen ihn nun beraten. Wählen Sie eine zweckmäßige Organisationstheorie aus (ohne sie abstrakt zu erläutern) und **begründen** Sie ihm gegenüber **auf dieser Basis, ein größeres Problem, dass** ihn erwartet (7 P.), und wie er gegebenenfalls bei der Problemhandhabung – ebenfalls begründet – **vorgehen** sollte (3 P.).

Frage 2 (10 Punkte):

Als Vision der Universität Bielefeld wird formuliert: „**Exzellenz in Forschung & Lehre: Die Nr. 1 in NRW!**“ Formulieren Sie nun den **Zweck** einer Universität (2 P.) sowie passend und konsistent zu dieser Vision die **Mission** (4 P.) der Universität Bielefeld. Formulieren Sie dazu passend und darauf bezogen jeweils ein **Ziel** auf der Universitätsebene und auf der Fakultätsebene (Fakultät ihrer Wahl) (2 x 2 P.).

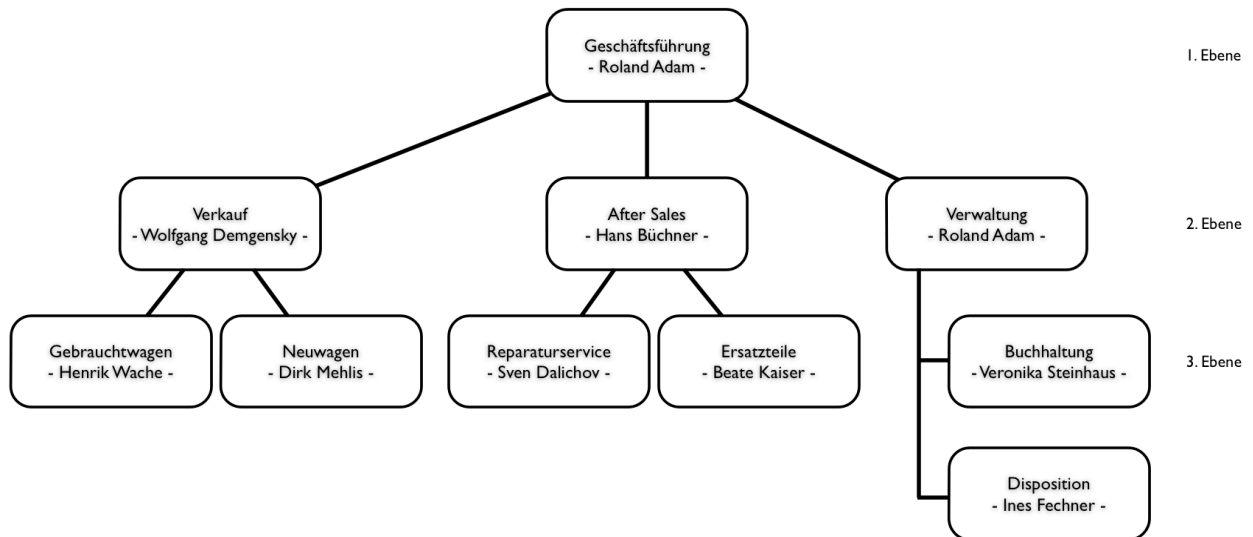
Frage 3 (10 Punkte):

Ein Unternehmer plant seine Nachfolge, da er gesundheitlich sich sehr bald aus dem Geschäft zurückziehen muss. In den Reihen der eigenen Familie wird sich eine Nachfolgeregelung frühestens in zehn Jahren ergeben. Als geeigneten Übergang wird nun für diesen befristeten Zeitraum ein/e Fremdmanager/in gesucht. Diskutieren und Bewerten Sie den Schritt aus der **Perspektive des Agenturansatzes** (Principal-Agent-Theorie), indem Sie auf folgende Aspekte eingehen:

- a) Nennen Sie die **Annahmen**, die dem Agenturansatz zu Grunde liegen! (3 Punkte)
- b) Mit welchen **Problemen** wird sich aus der Perspektive dieser Theorie der Unternehmer (und Haupteigner) sowohl im **Auswahlprozess** als auch später bei der laufenden **Fremdgeschäftsführung** auseinandersetzen müssen? (7 Punkte)

Frage 4 (10 Punkte):

- a) Beschreiben Sie kurz die Ausgestaltung des unten stehenden Organigramms (und allen gezeigten Ebenen) mit seinen wesentlichen Charakteristika in der Sprache der **Organisationslehre**. (5 P.)
- b) Grenzen Sie Ablauf- und Aufbauorganisation voneinander ab. Benennen Sie jeweils die Kernfunktionen. (5 P.)

**Frage 5** (10 Punkte):

- a) Welches Gesetz der Unternehmungsmitbestimmung gilt bei der Unternehmung Becker & Steppuhn KG der Werkzeugmaschinenindustrie in den ostdeutschen Bundesländern? Die Unternehmung weist folgende Charakteristika auf: gerade von einer funktionalen auf eine divisionale Organisationsstruktur im Rahmen eines radikalen Wandel verändert, 503 Mitarbeiter seit 01.07.2010, zwei Geschäftsführer, beide im Management tätig. (5 Punkte)
- b) Im Rahmen des Planungssubsystems werden unter einer zeitlichen Perspektive drei „Horizonte“ von einander unterschieden und miteinander verbunden. Benennen Sie sie und bringen Sie sie in eine sinnvolle zeitliche Reihenfolge. (5 Punkte)