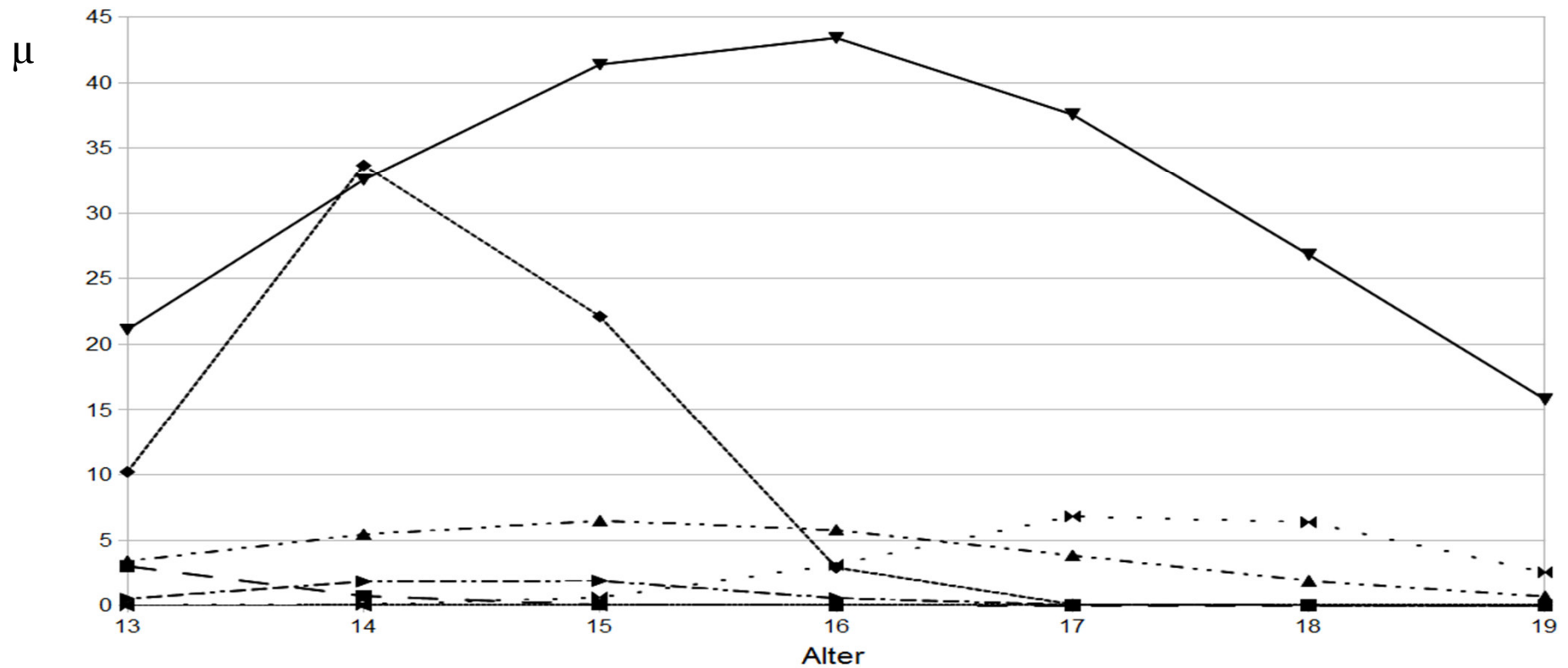


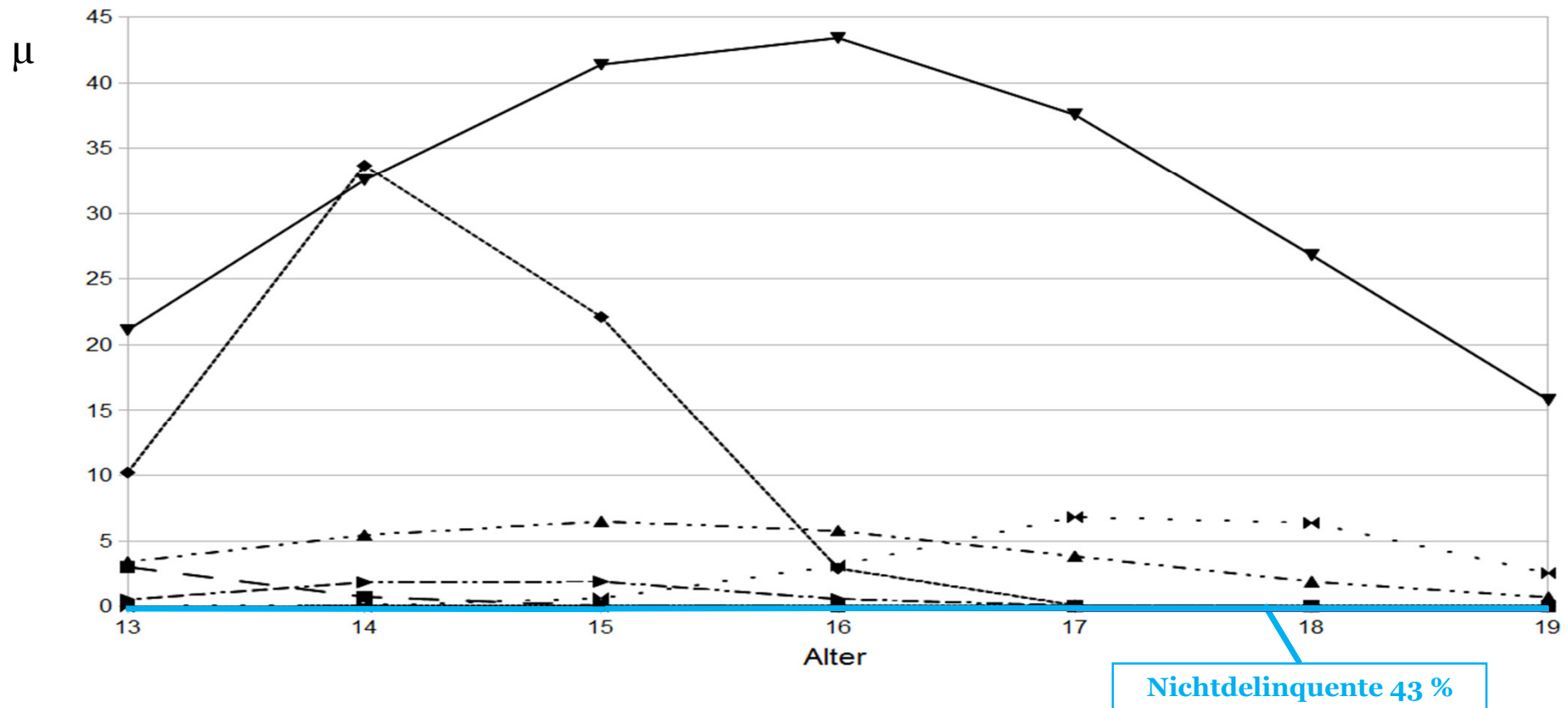
5. Verlaufspfade der Dunkelfelddelinquenz 7-Wellen-Panel, 13. bis 19. Lebensjahr

Latent Class Growth Analysis (LCGA), negativ binomial Verteilung, maximal eine fehlende Welleninformation, Duisburg 2002 bis 2009, n=1.895.



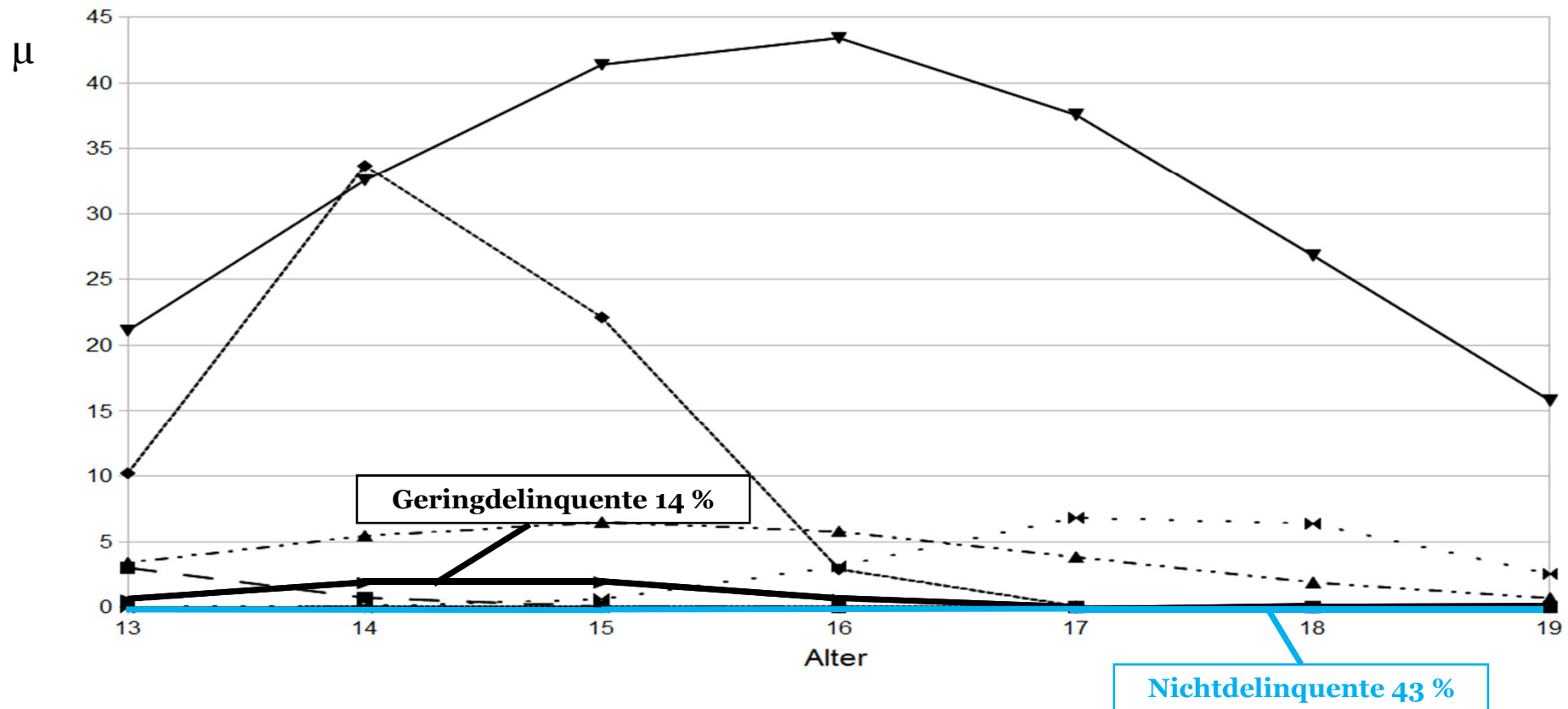
5. Verlaufspfade der Dunkelfelddelinquenz 7-Wellen-Panel, 13. bis 19. Lebensjahr

Latent Class Growth Analysis (LCGA), negativ binomial Verteilung, maximal eine fehlende Welleninformation, Duisburg 2002 bis 2009, n=1.895.



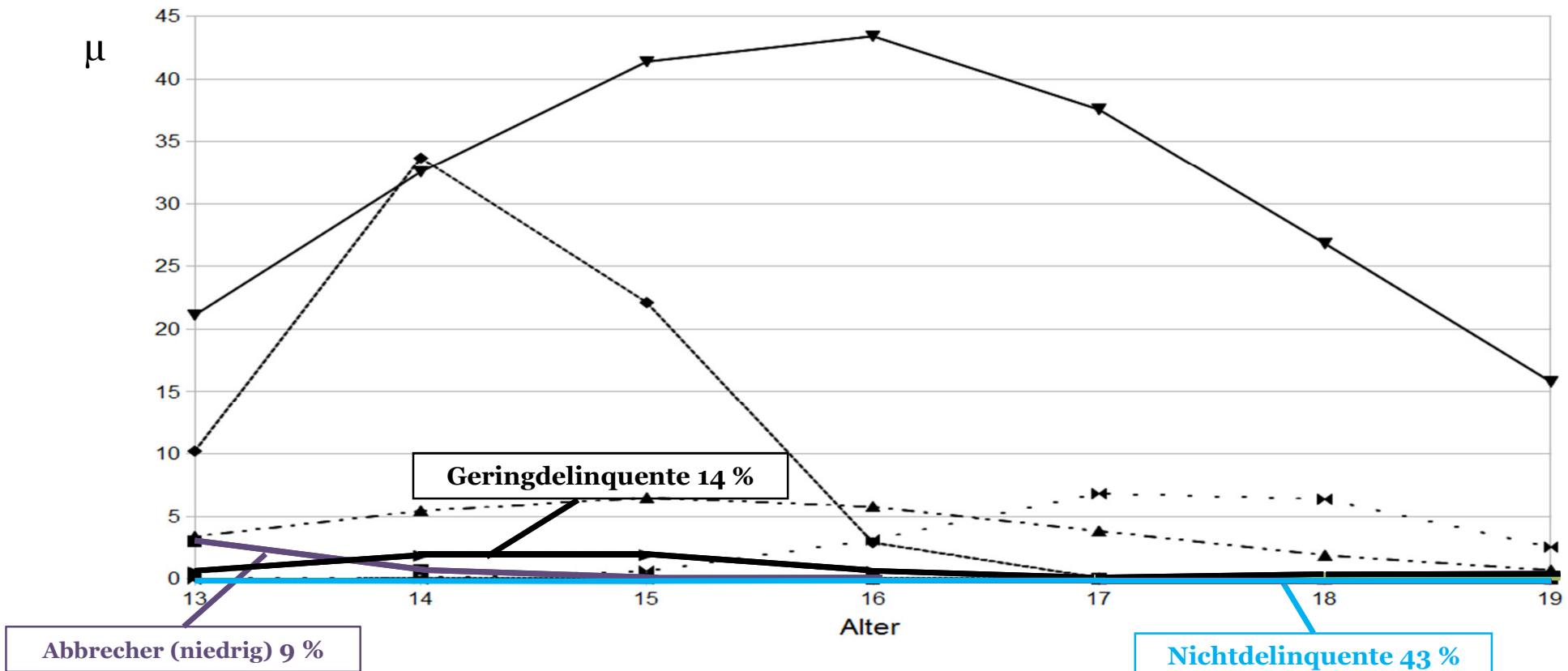
5. Verlaufspfade der Dunkelfelddelinquenz 7-Wellen-Panel, 13. bis 19. Lebensjahr

Latent Class Growth Analysis (LCGA), negativ binomial Verteilung, maximal eine fehlende Welleninformation, Duisburg 2002 bis 2009, n=1.895.



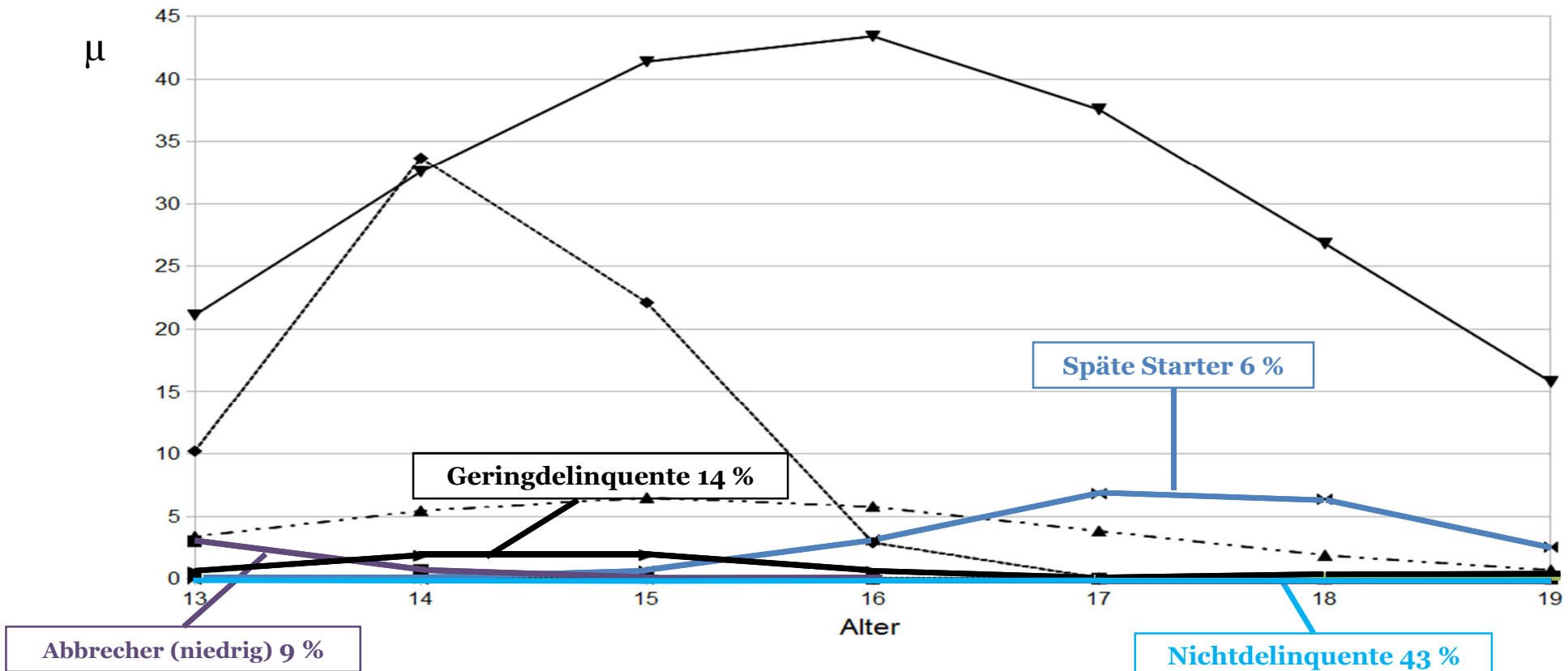
5. Verlaufspfade der Dunkelfelddelinquenz 7-Wellen-Panel, 13. bis 19. Lebensjahr

Latent Class Growth Analysis (LCGA), negativ binomial Verteilung, maximal eine fehlende Welleninformation, Duisburg 2002 bis 2009, n=1.895.



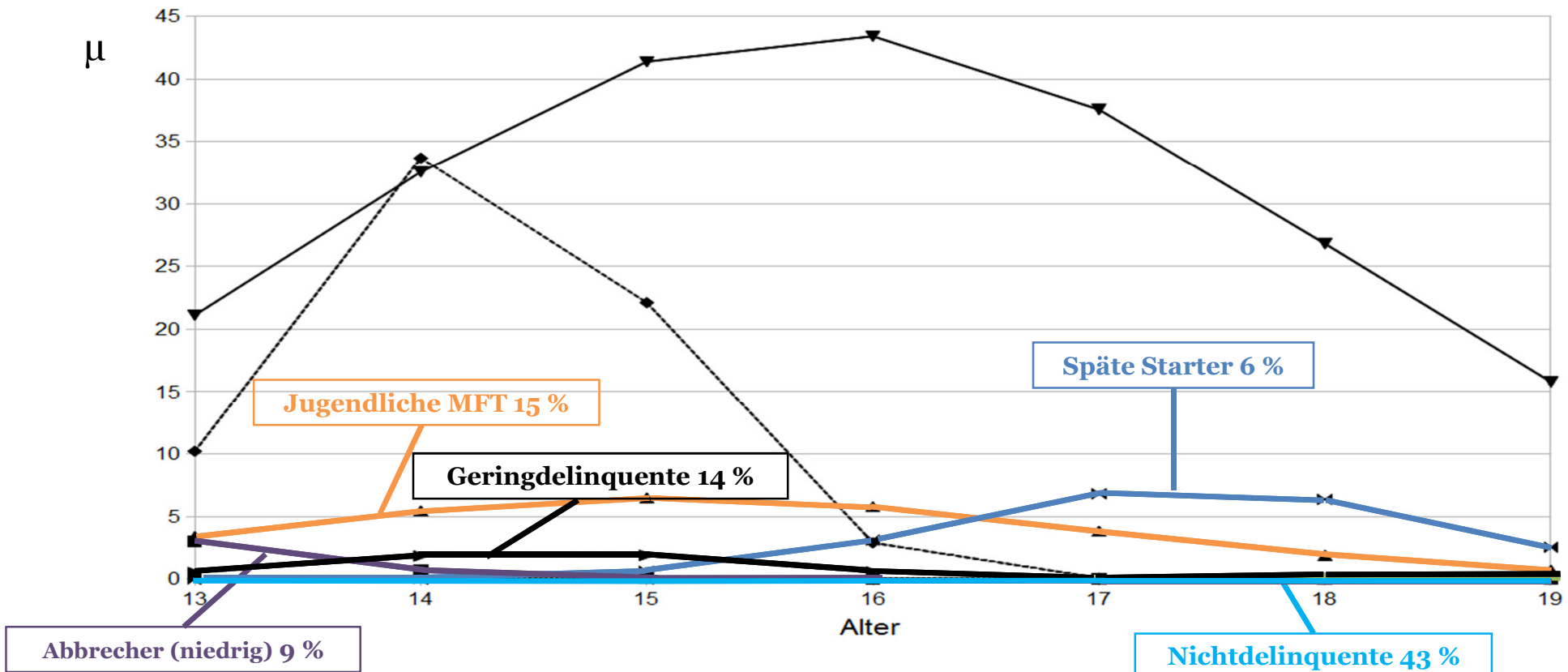
5. Verlaufspfade der Dunkelfelddelinquenz 7-Wellen-Panel, 13. bis 19. Lebensjahr

Latent Class Growth Analysis (LCGA), negativ binomial Verteilung, maximal eine fehlende Welleninformation, Duisburg 2002 bis 2009, n=1.895.



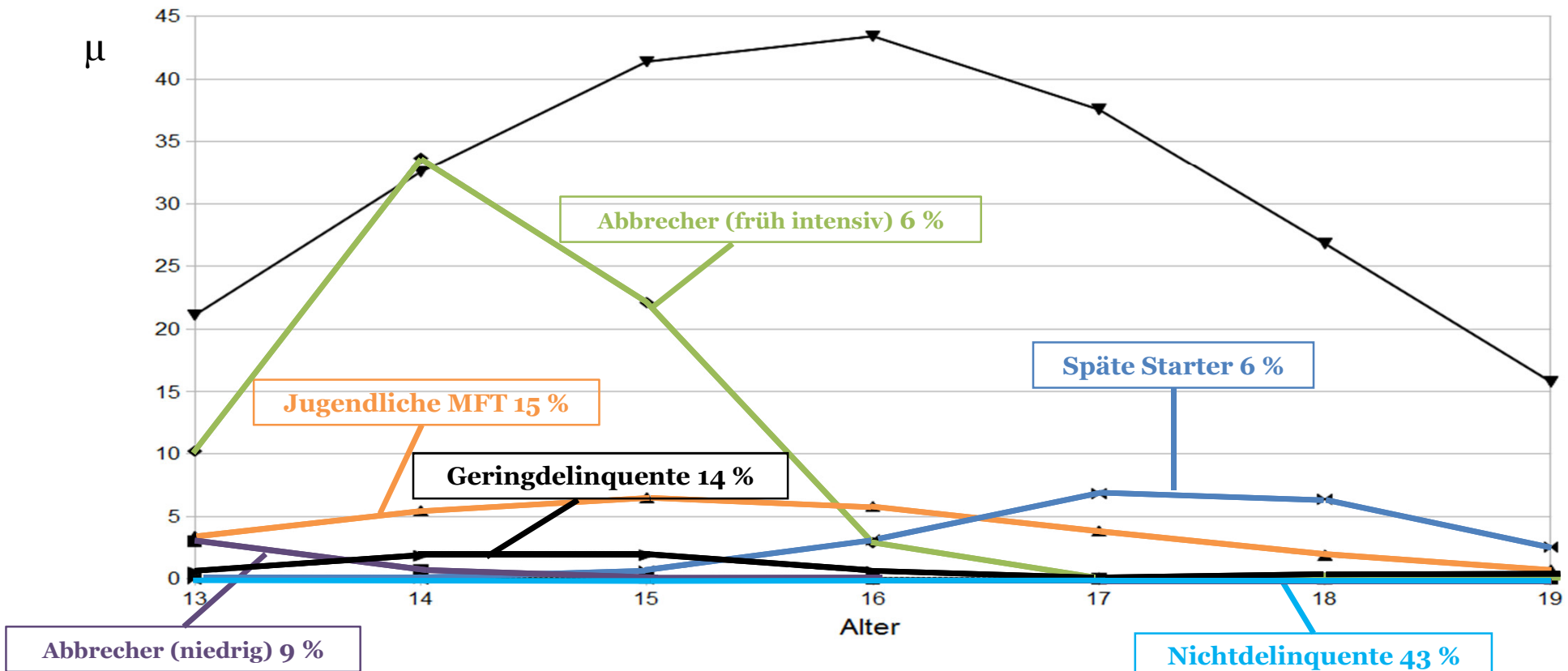
5. Verlaufspfade der Dunkelfelddelinquenz 7-Wellen-Panel, 13. bis 19. Lebensjahr

Latent Class Growth Analysis (LCGA), negativ binomial Verteilung, maximal eine fehlende Welleninformation, Duisburg 2002 bis 2009, n=1.895.



5. Verlaufspfade der Dunkelfelddelinquenz 7-Wellen-Panel, 13. bis 19. Lebensjahr

Latent Class Growth Analysis (LCGA), negativ binomial Verteilung, maximal eine fehlende Welleninformation, Duisburg 2002 bis 2009, n=1.895.



5. Verlaufspfade der Dunkelfelddelinquenz 7-Wellen-Panel, 13. bis 19. Lebensjahr

Latent Class Growth Analysis (LCGA), negativ binomial Verteilung, maximal eine fehlende Welleninformation, Duisburg 2002 bis 2009, n=1.895.

