

ERASMUS- Programm



Marie Berens
Fakultät für Rechtswissenschaft, Programmkoordinatorin

1

Studieren im Ausland: Das Erasmus+ Programm



2

Studieren im Ausland - Gründe

- Sprachkenntnisse verbessern
- Neue Kultur(en) kennenlernen, gleichzeitig Kenntnisse über die eigene Kultur vertiefen
- neue Lehrmethoden kennen lernen
- Persönlichkeit weiterentwickeln
- Interkulturelle Kompetenzen erwerben: Verständnis für Andersdenkende entwickeln
- Weltweites Netzwerk von Freundinnen und Freunden aufbauen
- Berufsfähigkeit ausbauen



3

Studieren im Ausland: Was gibt es neben dem Erasmus+ Programm?

- Individuelle Studienbewerbung in Eigeninitiative (Free Mover)
- Sonderprogramme
- Praktika
- Forschungsaufenthalte
- Sprachkurse
- Unterricht als Fremdsprachenlehrer/in
 - Pädagogischer Austauschdienst (Assistant Teacher/PAD)



4

Finanzierungsmöglichkeiten

- Auslands-BAföG
- DAAD-Stipendien
- Stipendien über das IO
- Fulbright-Stipendien für die USA
- Stiftungen/Fördereinrichtungen
- Bildungskredit



5

Was bedeutet Erasmus+?

- European Comunity Action Scheme for the Mobility of University Students
- Benannt nach dem Humanisten und Theologen Desiderius Erasmus von Rotterdam (1465 – 1536)
- EU-Programm für Hochschulbildung, Schulbildung, berufliche Bildung, Jugend und Sport
- Über 13 Millionen Teilnehmende seit Beginn des Programms 1987
- Förderprogramm für Studierende, die ein Praktikum und/oder ein Studium im europäischen Ausland durchführen

6

Teilnehmende Länder



27 EU-Staaten +

Norwegen

Island

Liechtenstein

Türkei

Nord-Mazedonien

Serbien

<https://www.uni-bielefeld.de/studium/studierende/international/go-out/>

7

Förderzeitraum

Zielgruppe:

- Studierende (BA, MA, PhD und Staatsexamen)
- Praktikant*innen

Zeitraum:

- Min. 60 Tage – 360 Tage (Studium)
- Min. 60 Tage – 360 Tage (Praktikum)
- Empfehlung: ein Studienjahr

Bewerbungszeitraum: Anfang und Mitte des Jahres
(Januar und Mai)

8

Ländergruppen

Stipendienhöhe für Studienaufenthalte:

- **Gruppe 1 = 600€/mtl.:** Dänemark, Finnland, Irland, Island, Liechtenstein, Luxemburg, Norwegen, Schweden
- **Gruppe 2 = 540€/mtl.:** Belgien, Deutschland, Frankreich, Griechenland, Italien, Malta, Niederlande, Österreich, Portugal, Spanien, Zypern
- **Gruppe 3 = 490€/mtl.:** Bulgarien, Estland, Kroatien, Lettland, Litauen, Nordmazedonien, Polen, Rumänien, Serbien, Slowenien, Slowakei, Tschechische Republik, Türkei, Ungarn

→ Für das Erasmus+ Praktikum gelten abweichende Förderraten

9

Social Top-Ups

Studierende, die in folgende Kategorien fallen, können 250€/mtl. extra erhalten:

- Studierende aus Erstakademiker*innenfamilien
- Erwerbstätige Studierende, die zwischen 450€ und 850€ (netto) monatlich verdienen und die Erwerbstätigkeit vor dem Auslandsaufenthalt beenden
- Studierende, die ihr/e Kind/er mit ins Ausland nehmen
- Studierende mit chronischen Krankheiten oder Behinderung ab GdB 20

10

Umweltfreundlich ins Auslandssemester?

- EU will nachhaltiges Reisen fördern
- 50 Euro extra
- bis zu vier Tagesätze extra für die Anreise



- Weitere Infos und Erfahrungsberichte:
- <https://www.studieren-weltweit.de/umweltfreundlich-ins-auslandssemester/>
- Erasmus+ Green – Nationale Agentur für EU-Hochschulzusammenarbeit – DAAD



11

Finanzierung

- Zusätzlich kann Auslands-BAföG beantragt werden
- Es ist eine mehrmalige Förderung durch Erasmus+ (Studium und/oder Praktikum) möglich:
 - Je Studienzyklus (BA, MA, PHD) bis zu 12 Monate (360 Tage)
- Förderung von Praktika: bis zu 150€ zusätzlich zu den jeweiligen Länderraten



12

Vorteile des Erasmus+ Programms

- Vereinfachtes Bewerbungsverfahren
- Keine Studiengebühren
- Anerkennung der Studienleistungen
- Finanzielle Teilförderung für den Aufenthalt im Ausland
- Gute Betreuung (u.a. Orientation days/weeks, feste Ansprechpersonen)

13

Sprachkenntnisse



- Vor der Bewerbung:
 - Prüfen der Studiensprache an der Gasthochschule
 - Prüfen von erforderlichen Sprachnachweisen / Zertifikaten
- Sprachkursangebote und DAAD Test des Fachsprachenzentrums nutzen!
- Vorbereitende Sprachkurse an der Gastuniversität
- Online-basierter Sprachtest (OLS) vor Beginn des Auslandsaufenthaltes
- Online-basierte Sprachkurse (optional)

14

Erasmus+ Praktikum: Förderungsbedingungen

- **Praktikumsumfang:** mind. 60 Tage Dauer
Arbeitszeit pro Woche: mindestens 35 Stunden
- **Praktikumsbetrieb:** in einem der Erasmus+ Programmländer
öffentliche oder privatwirtschaftliche Institution
(inkl. Universitäten), KEINE EU-Institution
- **Praktikumsinhalte:** Pflicht- oder freiwilliges Praktikum
klarer inhaltlicher Studienbezug
- **Information und Beratung:** Anna Rusche
 - Email: erasmus-praktikum@uni-bielefeld.de, Tel.: 0521-106-67818

15

Angebote des International Office

Im Winter- und Sommersemester:

- Länderbotschafter*innen-Programm
- Should I Stay or Should I Go
- Bewerbungsworkshop Englisch
- Interkulturelle Kompetenz als reflexive Haltung (Blockseminar)
- Rückkehrer*innen-Treffen
- International Mentoring Programme
- Mitarbeit im Bielefeld International Student Network e.V. →  @bisn.official  bisn.official@gmail.com

Im Sommersemester (i.d.R.):

- Länderspezifische Kurse und Informationsveranstaltungen (u.a. zu Frankreich, Spanien, Italien, Türkei, Skandinavien)

16

Organisatorisches / Info-Material

- Beurlaubung im Studierendensekretariat (optional)
- Krankenversicherungsschutz klären
- Wohnung/Zimmer → Wohnraumvermittlung IO: wohnen-io@uni-bielefeld.de
- DAAD: Länderprofile unter www.daad.de
- DAAD: Studium, Forschung, Lehre im Ausland → Fördermöglichkeiten für Deutsche
- Erfahrungsberichte von Studierenden: <https://www.uni-bielefeld.de/studium/studierende/international/go-out/erfahrungsberichte-blogs/index.xml>

17

Ausblick

- Bewerbung erfolgt über die Plattform Mobility Online mit folgenden Unterlagen:
 - Online-Bewerbungsformular mit Angabe der Wunschuniversität(en), maximal 3 Hochschulen können angegeben werden
 - Motivationsschreiben
 - Lebenslauf
 - Transcript of Records
 - Ggf. Sprachzeugnis
 - Registrierung wird ab Mai 2024 möglich sein
- Prüfung und Bewertung der Bewerbungen geschieht durch die Erasmus-Koordinator*innen der Fakultäten

18

Beratung im International Office*

Allgemeine Informationen:

➤ **Infopunkt International**
Mo – Fr 11-13 Uhr

ERASMUS Sprechstunde:

➤ **(Sundermann/Wißbrock):**

Mo 11-13 Uhr
Mi 11-13 Uhr

ERASMUS Praktikum Sprechstunde:

➤ **(Rusche):**
Mi 11-12 Uhr

*Zusätzlich kann Beratung auch nach
Absprache und ggf. per Zoom stattfinden



Karin Kruse



Henrik Sundermann



Anna Rusche



Jonas Martius



Janina Niemeyer



Alexander Weiß



Konrad Wißbrock

Email: erasmus-outgoings@uni-bielefeld.de

19

Warum ERASMUS?

- Persönliche Weiterentwicklung durch interkulturellen Austausch
- Schärfung des eigenen Profils durch Auslandserfahrung und vertiefte Kenntnisse im ausländischen Recht
- Freisemester für die Anmeldung zur Abschichtung und dem Freischuss



20

PL1

Das Programm

- Was?
 - Austauschprogramm der EU
 - Förderung durch Teilstipendium
- Wann und wie?
 - Bewerbungsfrist: **jedes Jahr zum 31.01.**
für das folgende WiSe und zum **31.05.**
für das folgende SoSe
- Wer?
 - Grundsätzlich jeder – aber organisatorischen Vorlauf und
Examen beachten!



ERASMUS-Programm Informationsveranstaltung

21

21

Kooperationen

- Erasmus **nur** im Rahmen bestehender Kooperation
 - **Alternativ:** selbst organisierter
Auslandsaufenthalt
 - **Ausnahme:** Praktikum
- Aktuelle Kooperationen
- Sprachanforderungen



ERASMUS-Programm Informationsveranstaltung

22

22

PL1 Warum? Erfahrung, Auslandsstudium, Freisemester
Philipp Lütkemeyer; 14.08.2019

Besondere Kooperationen

- Edmonton, Kanada

- Johannesburg, Südafrika



ERASMUS-Programm Informationsveranstaltung

23

23

Besondere Kooperationen

- SWUPL, Chongqing, China

- ARU, Cambridge, United Kingdom und
- Canterbury, United Kingdom



ERASMUS-Programm Informationsveranstaltung

24

24

Besondere Kooperationen

- **Maître oder Licence en droit in Metz, Frankreich**



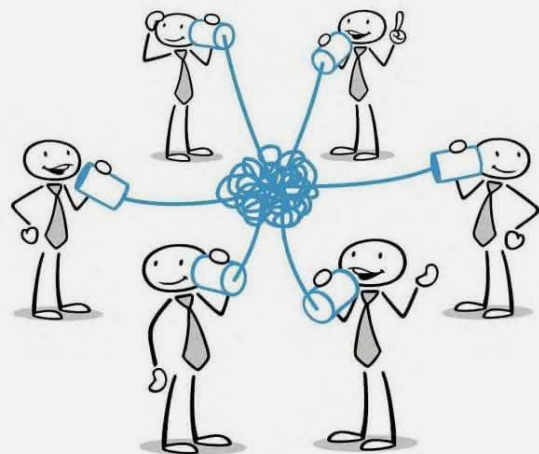
ERASMUS-Programm Informationsveranstaltung

25

25

Organisatorisches

1. Recherche
 - Wann? Wohin? Finanzierung?
2. Bewerbung
 - **Elektronisch** bis zum 31.01. jeden Jahres für das dann kommende WiSe & 31.05. jeden Jahres für das kommende SoSe
 - Welche Unterlagen?
3. Anmeldung bei der Partneruniversität
 - Unterkunft
 - Learning Agreement



ERASMUS-Programm Informationsveranstaltung

26

26

Q & A

- Kann ich mir vor Ort erbrachte Leistungen anrechnen lassen?
 - Grds. Keine Vorabanrechnung möglich
 - In **Ausnahmefällen** können Fremdsprachennachweise oder Grundlagenfächer angerechnet werden

- Kann ich in dem Semester des Auslandsaufenthalts Prüfungsleistungen an der Uni BI erbringen?
 - Grundsätzlich nicht, aber Praktika und Hausarbeiten sind möglich

27

Q & A

- Wird das Auslandssemester in Hamm für die Fristen zum Freischuss berücksichtigt?
 - Ja, dazu mehr auf der [Homepage des JPA](#)

- Wonach werden die Bewerber ausgewählt?
 - Kein Leistungsstipendium
 - Das Profil – insbesondere die sprachliche Eignung – muss passen

28

Q & A

- An wen kann ich mich bei Fragen wenden?
 - International Office & ERASMUS-Büro ReWi
- Wie finde ich das ERASMUS-Büro ReWi?
 - Online
 - Email: erasmus.rewi@uni-bielefeld.de
 - Sprechstunde: nach Termin

29

Q & A

- Eure Fragen?



30