



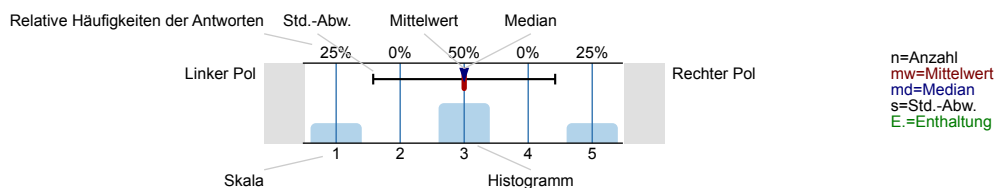
BiSEd-Studierendenbefragung

t4_RPS ()
Erfasste Fragebögen = 80

Auswertungsteil der geschlossenen Fragen

Legende

Frage-
text



3. Lehramt und Studienfächer

3.1) Geben Sie bitte an, für welchen der folgenden fünf Studiengangstypen Sie eingeschrieben sind.

Gymnasien und Gesamtschulen (GymGe)	<input type="text" value="36.3"/>	36.3%	n=80
Haupt-, Real-, Sekundar- und Gesamtschulen (HRSGe)	<input type="text" value="11.3"/>	11.3%	
Grundschulen (G)	<input type="text" value="15"/>	15%	
Grundschulen mit Integrierter Sonderpädagogik (G/ISP)	<input type="text" value="31.3"/>	31.3%	
Haupt-, Real-, Sekundar- und Gesamtschulen mit Integrierter Sonderpädagogik (HRSGe/ISP)	<input type="text" value="6.3"/>	6.3%	

3.2) Bitte wählen Sie Ihr Kernfach / 1. Unterrichtsfach aus dem Menü

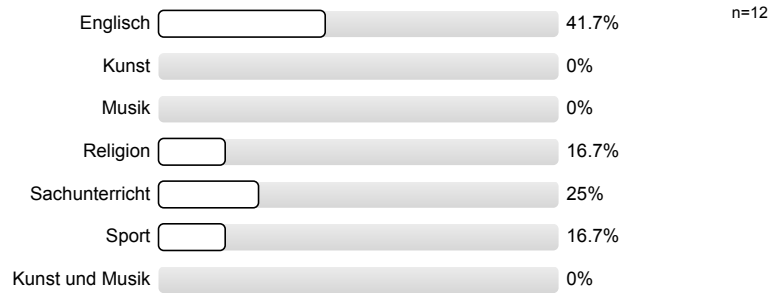
Englisch	<input type="text" value="18.6"/>	18.6%	n=43
Biologie	<input type="text" value="23.3"/>	23.3%	
Deutsch	<input type="text" value="20.9"/>	20.9%	
Geschichte	<input type="text" value="9.3"/>	9.3%	
Mathematik	<input type="text" value="11.6"/>	11.6%	
Philosophie	<input type="text" value="2.3"/>	2.3%	
Sozialwissenschaften	<input type="text" value="7"/>	7%	
Sport	<input type="text" value="4.7"/>	4.7%	
Spanisch	<input type="text" value="2.3"/>	2.3%	

3.3) Bitte wählen Sie Ihr Nebenfach / 2. Unterrichtsfach aus dem Menü

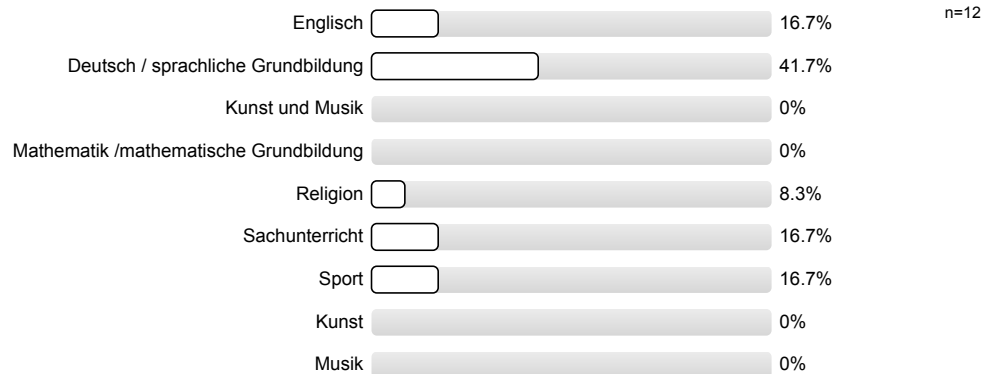
Englisch	<input type="text" value="9.3"/>	9.3%	n=43
Biologie	<input type="text" value="4.7"/>	4.7%	
Deutsch	<input type="text" value="11.6"/>	11.6%	
Geschichte	<input type="text" value="11.6"/>	11.6%	
Latein	<input type="text" value="2.3"/>	2.3%	
Mathematik	<input type="text" value="9.3"/>	9.3%	
Unterrichtsfach Pädagogik	<input type="text" value="11.6"/>	11.6%	
Philosophie	<input type="text" value="7"/>	7%	
Physik	<input type="text" value="4.7"/>	4.7%	
Religion	<input type="text" value="2.3"/>	2.3%	
Sozialwissenschaften	<input type="text" value="7"/>	7%	
Sport	<input type="text" value="14"/>	14%	
Spanisch	<input type="text" value="2.3"/>	2.3%	

Französisch 2.3%

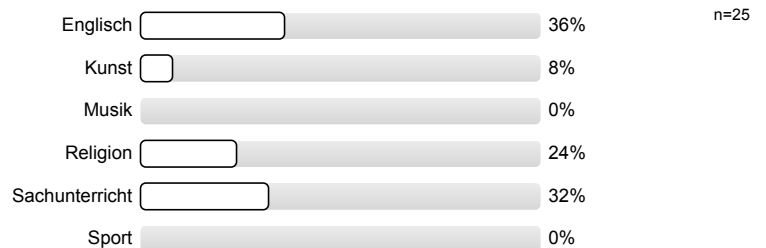
3.4) Bitte wählen Sie Ihr 3. Unterrichtsfach / Lernbereich aus dem Menü



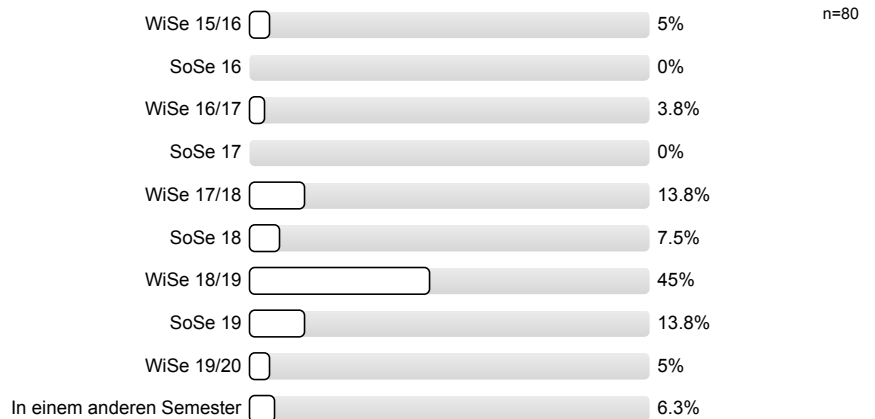
3.5) Bitte wählen Sie Ihr Schwerpunktfach aus dem Menü



3.6) Bitte wählen Sie Ihr 3. Unterrichtsfach / Lernbereich aus dem Menü



3.7) In welchem Semester haben Sie Ihr Bachelor-Studium aufgenommen?



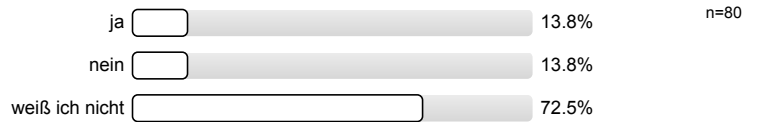
3.8) Haben sich Ihr Studiengang oder Ihre Studienfächer seit Aufnahme des BA-Studiums geändert?



3.9) **Was hat sich genau geändert?**
Mehrfachnennungen sind möglich.

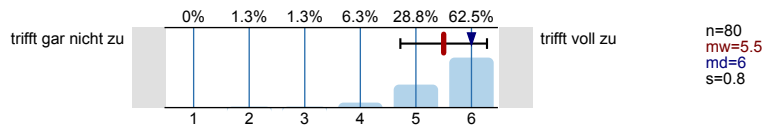


3.10) **Haben Sie an der BiSEd-Studierendenbefragung kurz vor dem Praxissemester (Ende Sommersemester 2022) teilgenommen?**

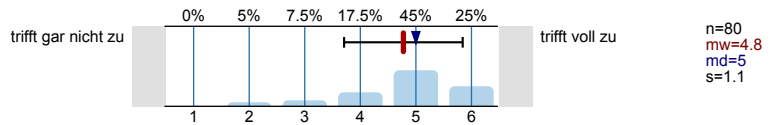


4. Lerngewinn und Erfahrungen im Praxissemester

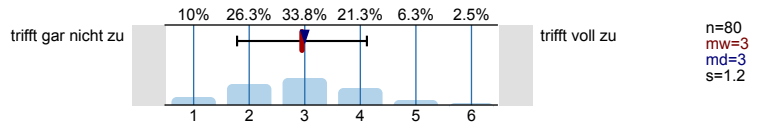
4.1) Ich habe im Praxissemester viel Nützliches für meine spätere Tätigkeit als Lehrer*in gelernt.



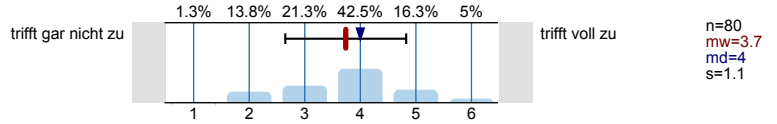
4.2) Mir sind die Lernziele bekannt, die mit dem Praxissemester verbunden sind.



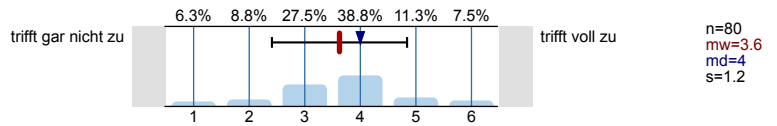
4.3) Durch mein bisheriges Studium fühlte ich mich auf die Anforderungen im Praxissemester gut vorbereitet.



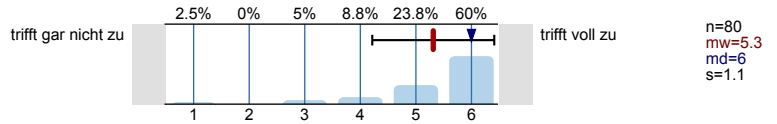
4.4) Im Praxissemester wurden mir Bezüge zwischen theoretischen und praktischen Inhalten meiner Ausbildung deutlich.



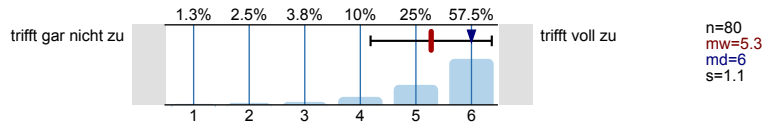
4.5) Im Rahmen des Praxissemesters habe ich forschungsmethodische Kenntnisse ausbauen können.



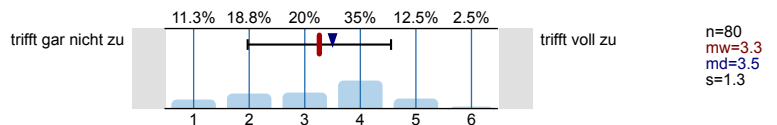
4.6) Die Rückmeldungen der Ausbildungslehrkräfte an meiner Praktikumsschule waren mir häufig eine Hilfe.

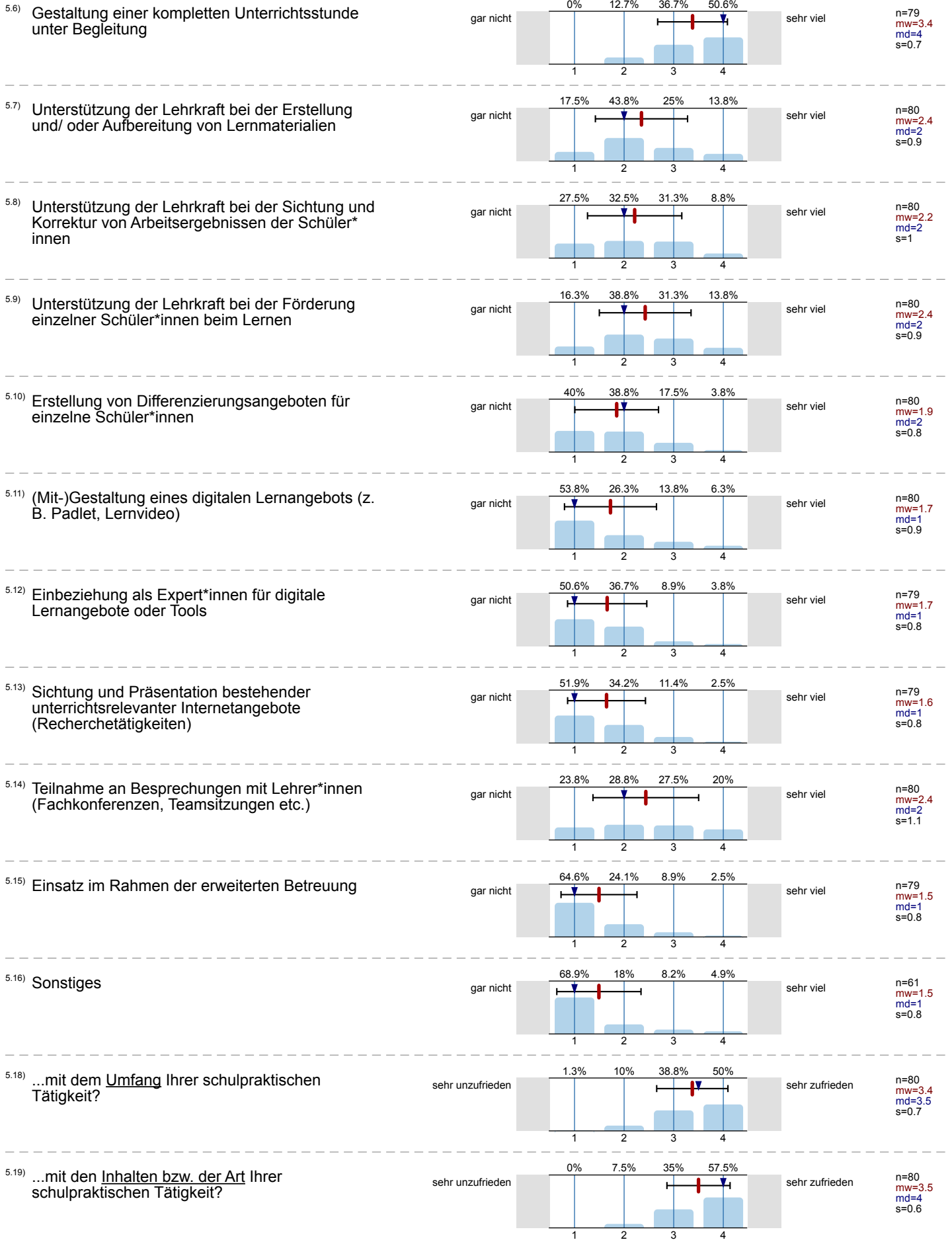


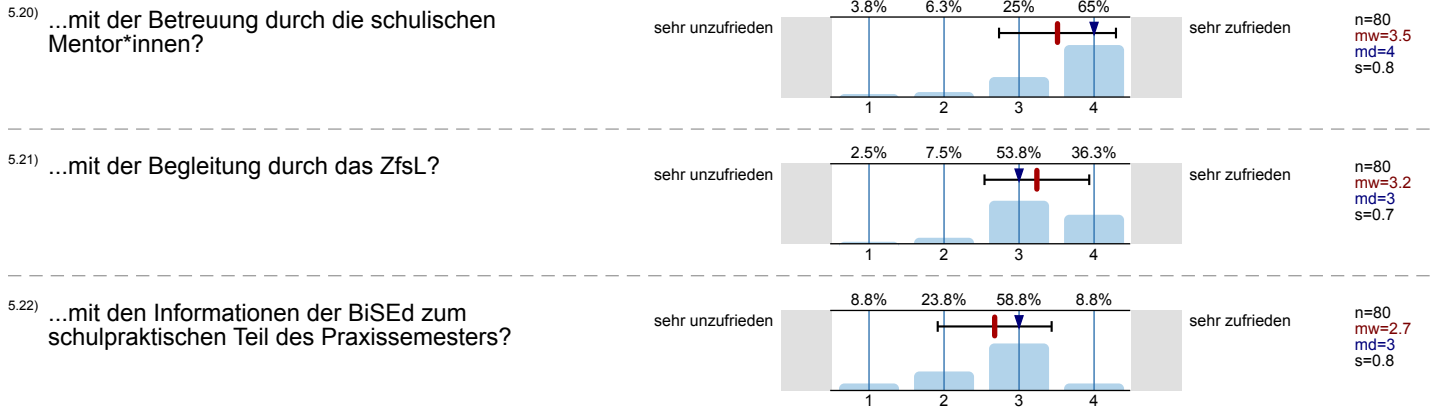
4.7) Meine Erfahrungen im Praxissemester haben mich in meinem Wunsch bestärkt Lehrer*in zu werden.



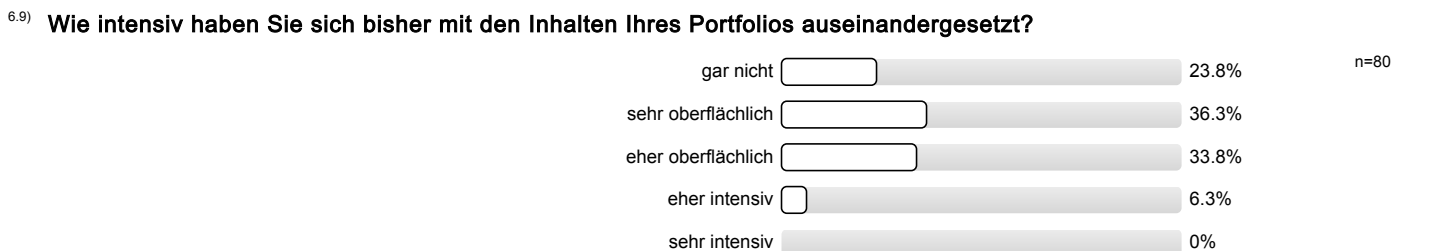
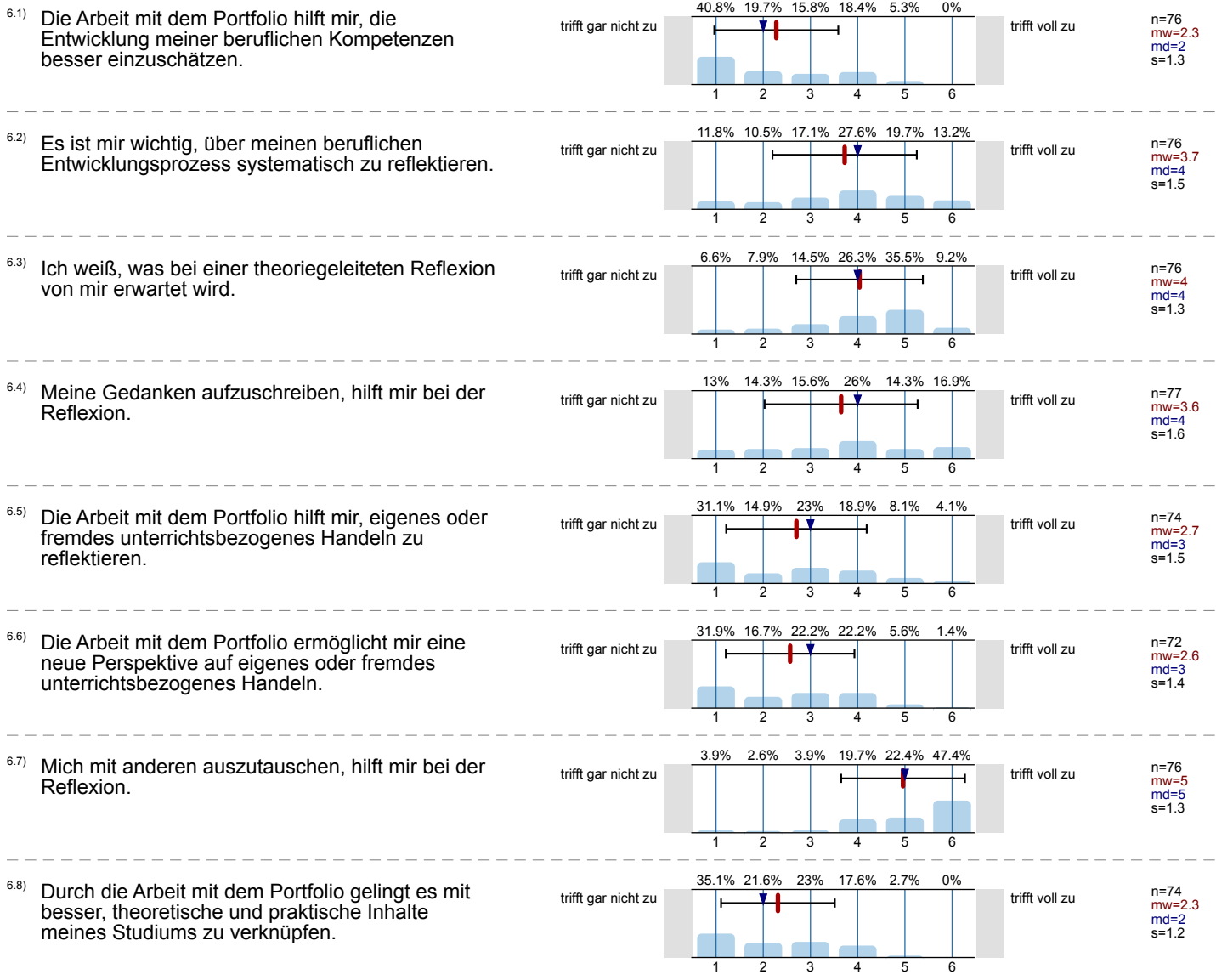
4.8) Die vorbereitenden und begleitenden Veranstaltungen seitens der Universität waren im Praxissemester insgesamt sehr hilfreich für mich.



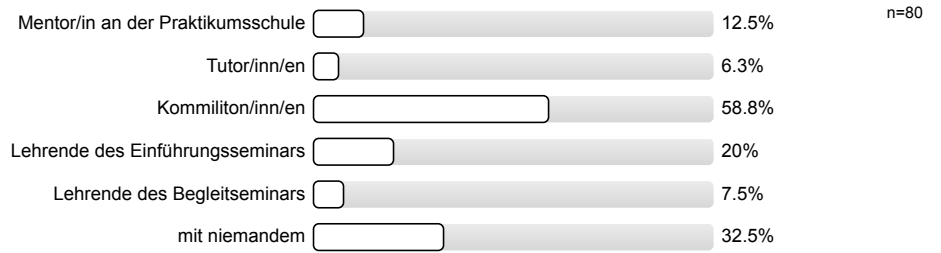




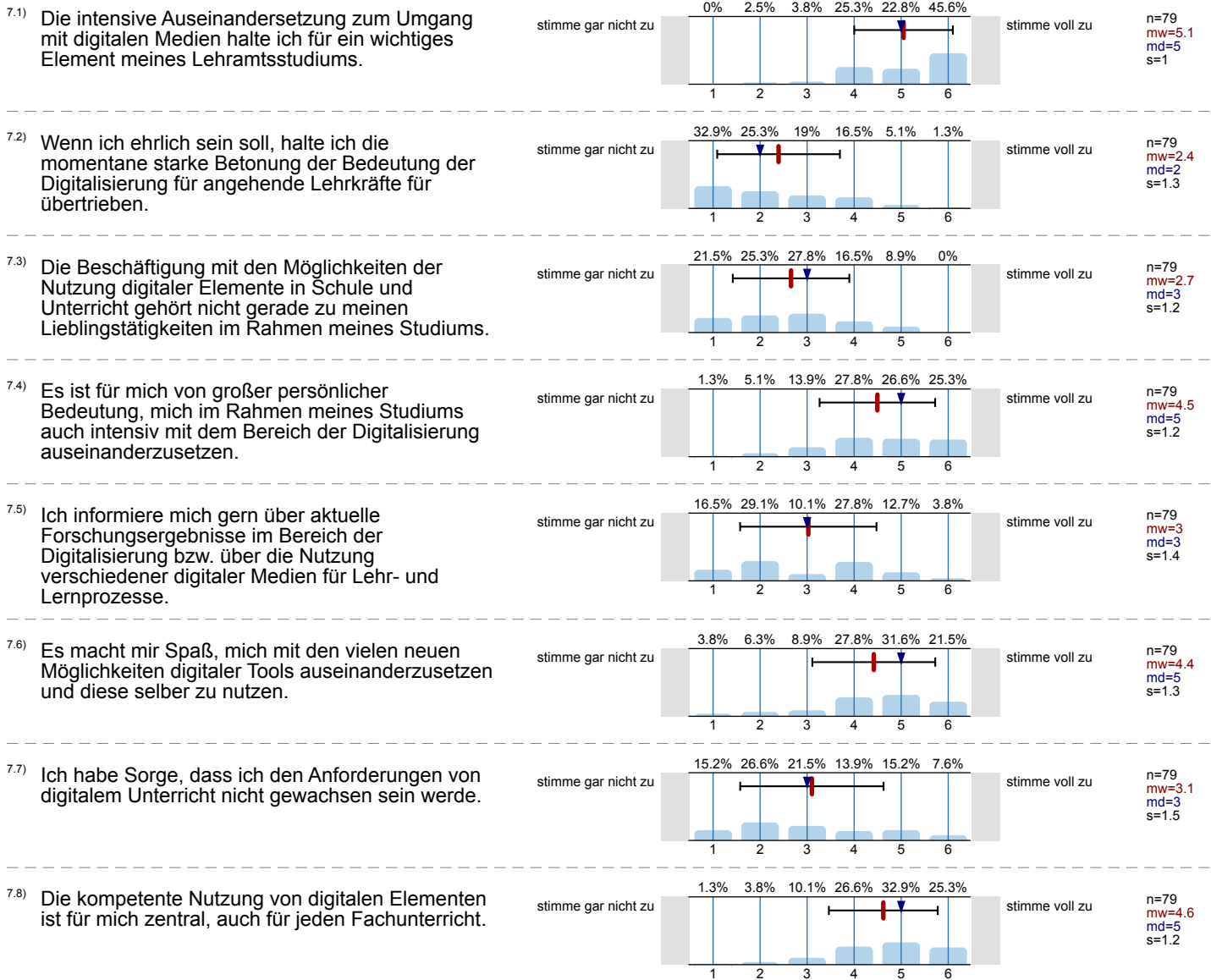
6. Bielefelder Portfolio Praxisstudien



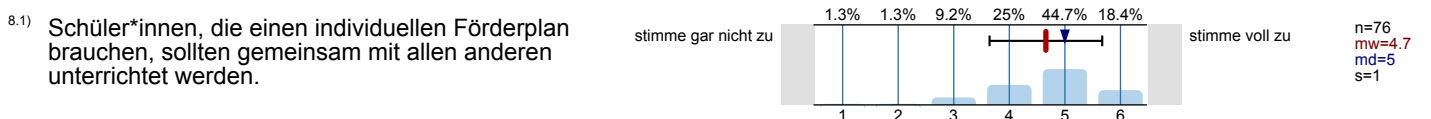
6.10) **Mit wem haben Sie über die Inhalte Ihres Portfolios gesprochen?** (Mehrfachnennungen sind möglich)

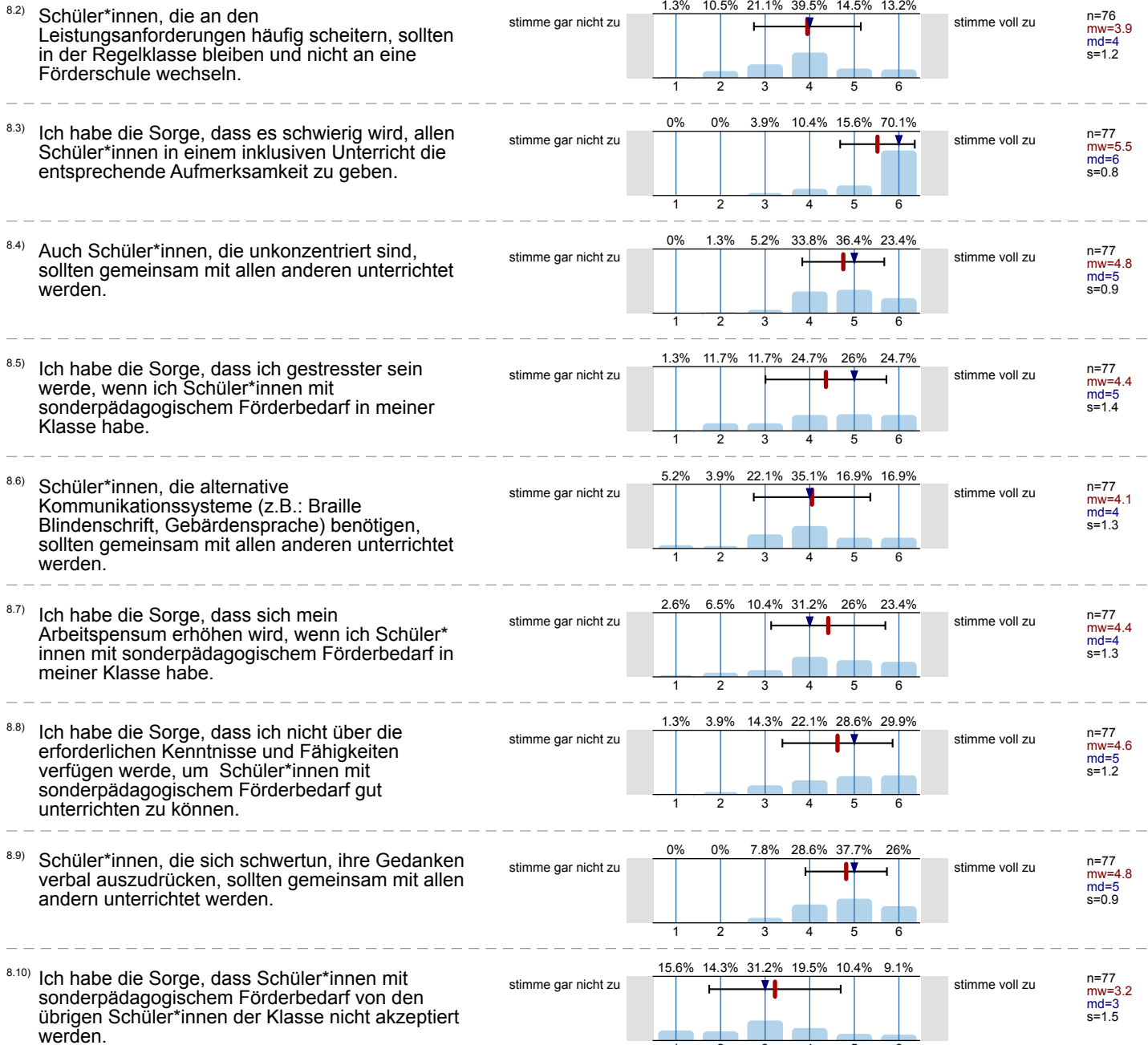


7. Digitalisierung im Lehramtsstudium

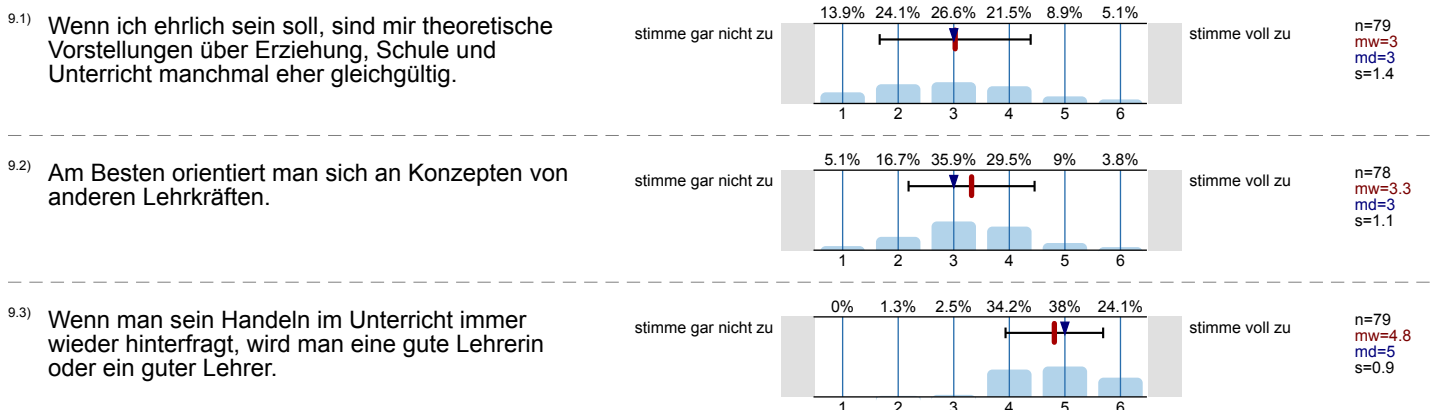


8. Inklusive Lernsettings





9. Theorie-Praxis-Verhältnis



9.4)	Die meisten Befunde von erziehungswissenschaftlichen Studien sind für die Praxis mehr oder weniger bedeutungslos.		stimme voll zu	n=79 mw=3 md=3 s=1.3
9.5)	Den grössten Nutzen für den eigenen Unterricht bringen Tipps von erfahrenen Lehrkräften.		stimme voll zu	n=79 mw=4.4 md=4 s=1.2
9.6)	Mit das Wichtigste im Beruf als Lehrerin oder als Lehrer ist, sich jeweils immer genau zu überlegen, wie man vorgehen will.		stimme voll zu	n=79 mw=4.3 md=4 s=1.2
9.7)	Im Unterrichtsalltag kommt man meistens sehr gut auch ohne Theorien aus.		stimme voll zu	n=78 mw=3.7 md=3.5 s=1.2
9.8)	Unterrichten ist in erster Linie ein Handwerk, das man am besten von erfahrenen Lehrkräften lernen kann.		stimme voll zu	n=79 mw=3.9 md=4 s=1.1
9.9)	Nur Lehrmittel, die auch Kopiervorlagen für den Unterricht anbieten, bringen wirklich etwas.		stimme voll zu	n=78 mw=2.2 md=2 s=1.1
9.10)	Nur wenn man auch Denkanstöße von außen ernst nimmt, lässt sich der eigene Unterricht wirksam überprüfen und verbessern.		stimme voll zu	n=79 mw=5.1 md=5 s=0.8
9.11)	Nachüberlegungen zum Unterricht sind genauso wichtig wie die Unterrichtsplanung.		stimme voll zu	n=79 mw=5.3 md=5 s=0.7
9.12)	Im Unterricht wendet man am besten nur Prinzipien an, die sich in der Praxis auch bewährt haben.		stimme voll zu	n=78 mw=3.2 md=3 s=1.1
9.13)	Wenn man im Unterricht Probleme hat, dann bespricht man sie am besten mit erfahrenen Lehrkräften.		stimme voll zu	n=79 mw=4.6 md=5 s=0.9
9.14)	Lehrerinnen und Lehrer sollten beim praktischen Handeln unbedingt auch wissenschaftliche Kenntnisse berücksichtigen.		stimme voll zu	n=78 mw=4.3 md=4 s=1.1
9.15)	Theorien über Unterricht bringen meist nicht viel.		stimme voll zu	n=78 mw=3.1 md=3 s=1.2

10. Auslandserfahrungen und studienbezogener Auslandsaufenthalt

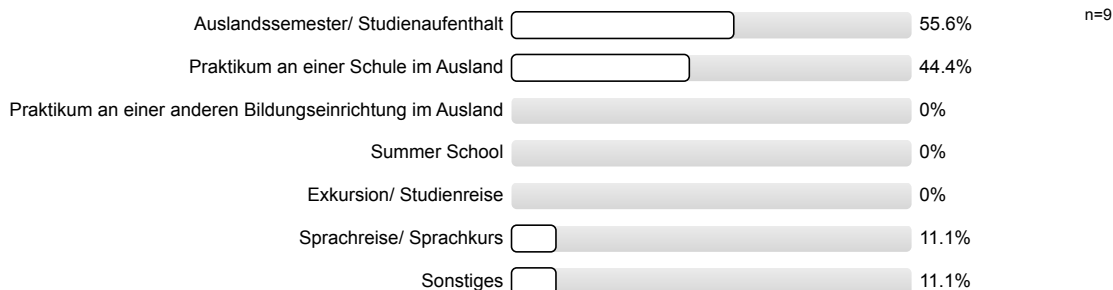
10.1) **Haben Sie vor Ihrem Studium einen längeren Zeitraum (4 Wochen oder mehr) im Ausland verbracht - abgesehen von Urlaubsreisen - z.B. im Rahmen eines Schüleraustausches, als Au Pair, Work & Travel o.ä.?**

Ja	<input type="text"/>	27.9%	n=68
Nein	<input type="text"/>	72.1%	

10.2) **Haben Sie während Ihres Studiums einen studienbezogenen Auslandsaufenthalt absolviert?**



10.3) **Bitte geben Sie nachfolgend an, welche Arten eines studienbezogenen Auslandsaufenthalts Sie absolviert haben. (Mehrfachnennungen sind möglich)**



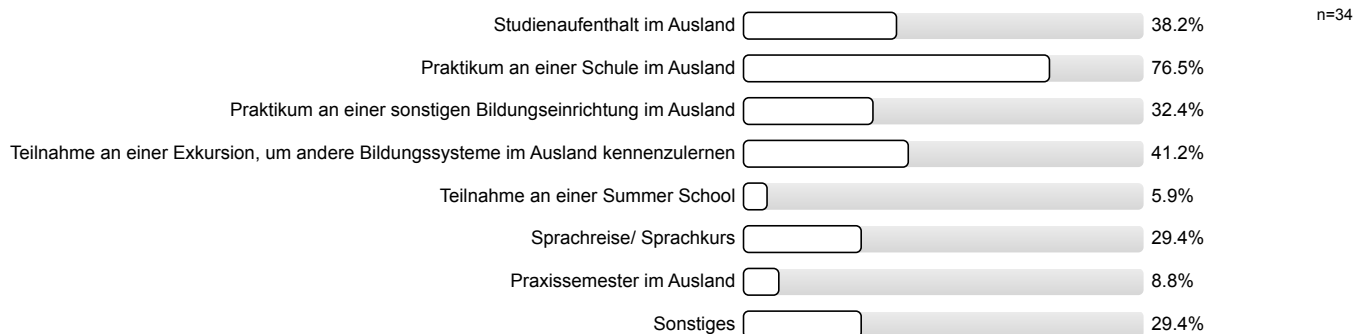
10.4) **Haben Sie einen der angegebenen Auslandsaufenthalte im Rahmen der Orientierenden Praxisstudie mit Eignungsreflexion (OPSE) oder der Berufsfeldbezogenen Praxisstudie (BPSt) absolviert?**



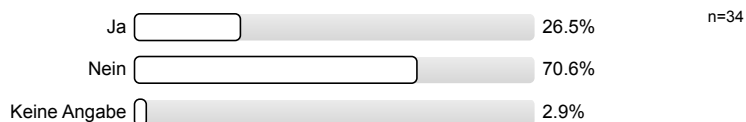
10.5) **Können Sie sich vorstellen, im Laufe Ihres Studiums oder nach Beendigung Ihres Studiums (z.B. zwischen Studienende und Vorbereitungsdienst) einen (weiteren) studienbezogenen Auslandsaufenthalt zu absolvieren?**



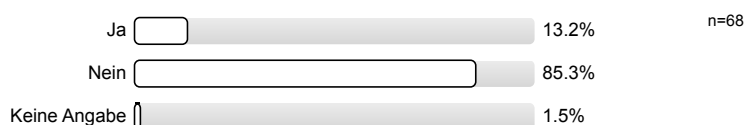
10.6) **Welche der folgenden Möglichkeiten sind für Sie dabei von Interesse? (Mehrfachantworten sind möglich)**

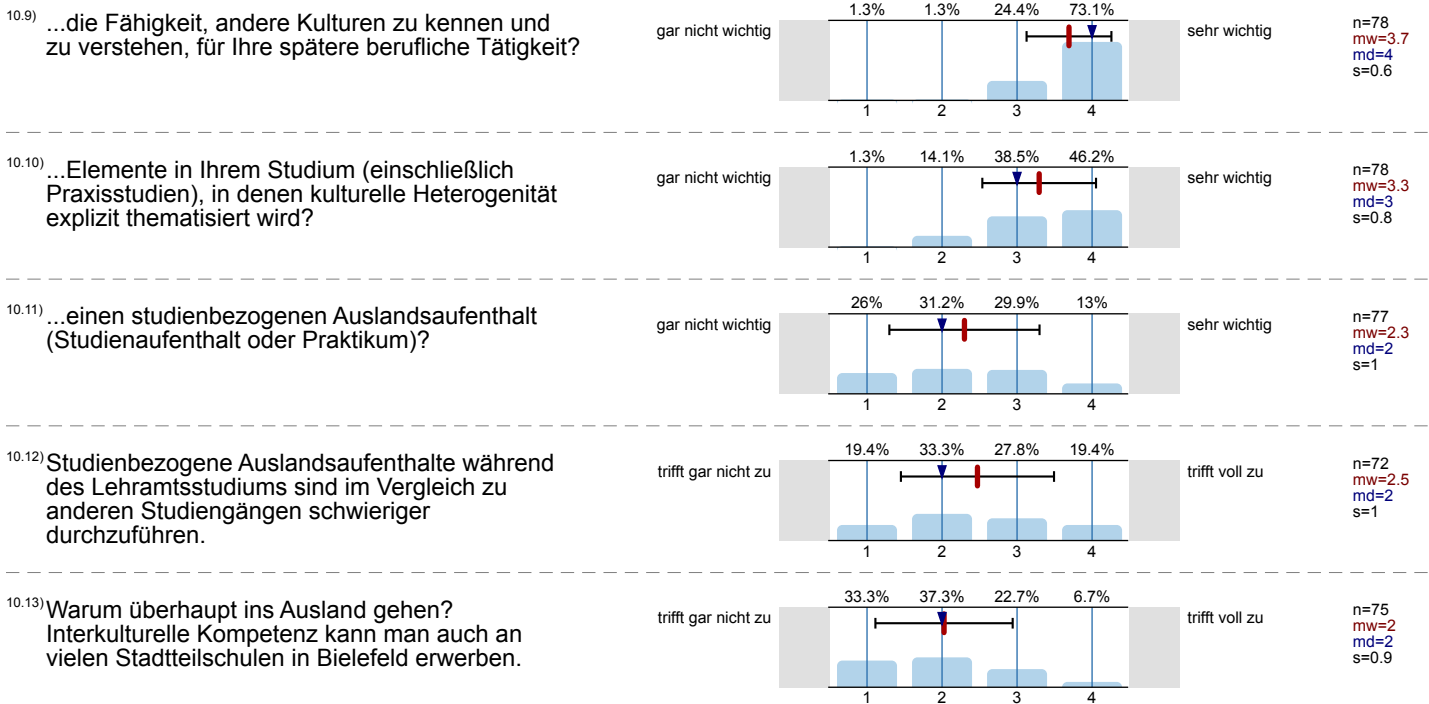


10.7) **Planen Sie bereits konkret einen (weiteren) studienbezogenen Auslandsaufenthalt?**

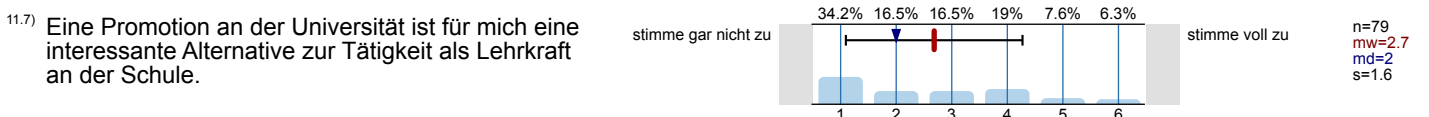
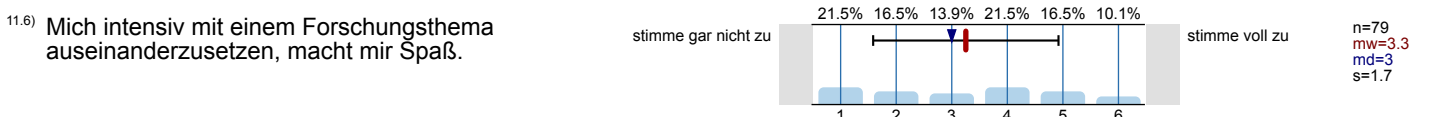
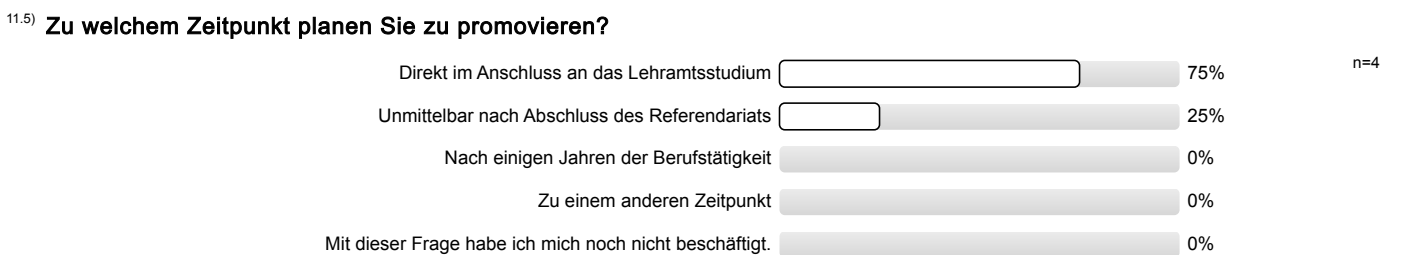
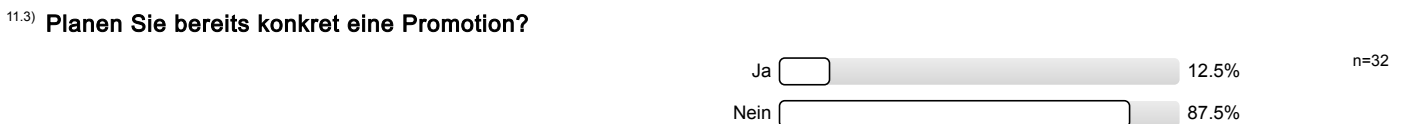
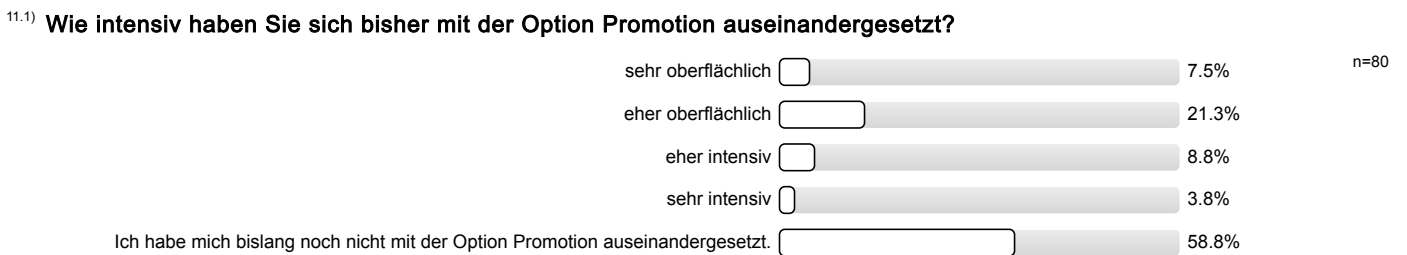


10.8) **Haben Sie bereits einen studienbezogenen Auslandsaufenthalt geplant, der sich aber - z.B. aufgrund der Corona-Pandemie - nicht realisieren ließ?**



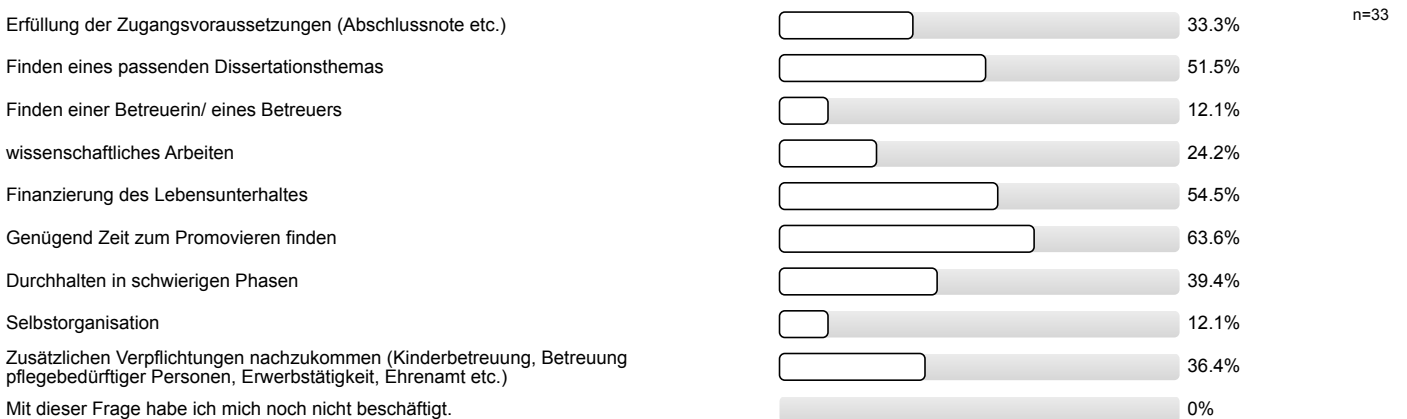


11. Promotion im Kontext Lehrer*innenbildung

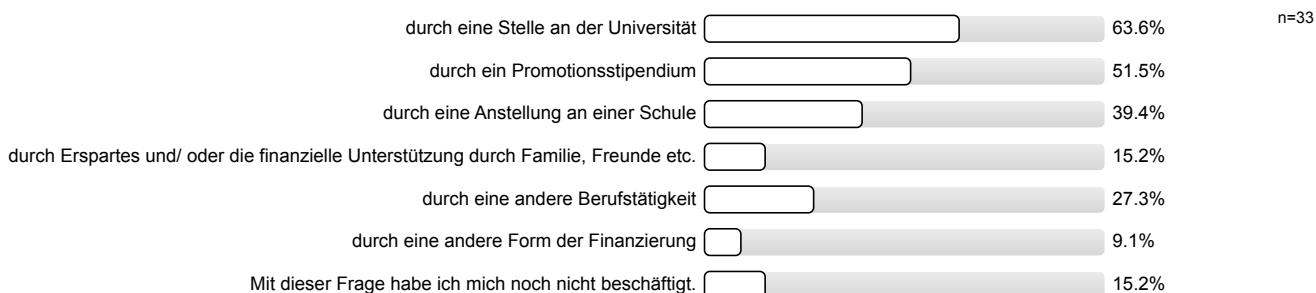




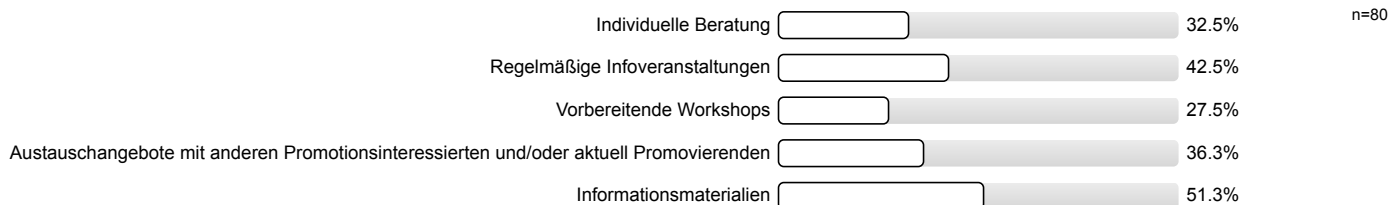
11.16) Welche Herausforderungen sehen Sie für sich persönlich bei einem eventuellen Promotionsvorhaben? (Mehrfachnennungen sind möglich)



11.17) **Wie würden Sie idealerweise Ihren Lebensunterhalt während der Promotionszeit finanzieren?**
(Mehrfachnennungen möglich)

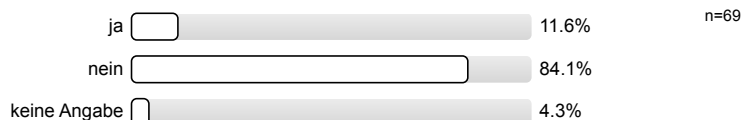


11.18) **Was würden Sie sich von der BiSEd im Hinblick auf die Option Promotion wünschen?**
(Mehrfachnennungen sind möglich)

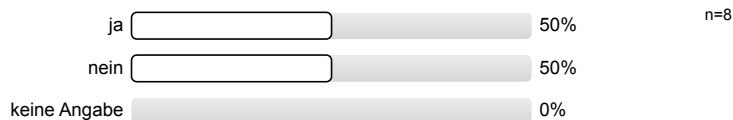


12. Studieren mit Beeinträchtigung

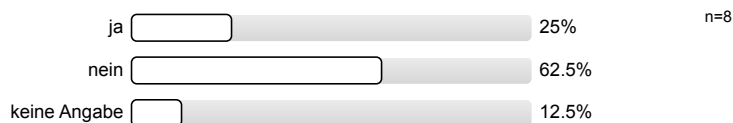
12.1) **Gibt es bei Ihnen körperliche und / oder psychische Beeinträchtigungen (z.B. Mobilitätsbeeinträchtigungen, chronische Erkrankungen wie Rheuma, psychische Erkrankungen wie Depressionen, Teilleistungsstörungen wie LRS)?**



12.2) **Wirken sich diese Beeinträchtigungen negativ auf Ihr Studium aus?**

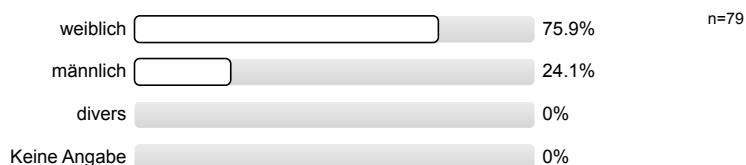


12.4) **Haben Sie aufgrund der Beeinträchtigung/en Benachteiligungserfahrungen an der Universität gemacht?**

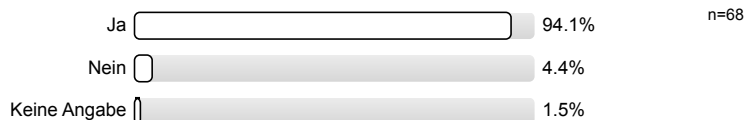


13. Weitere Angaben

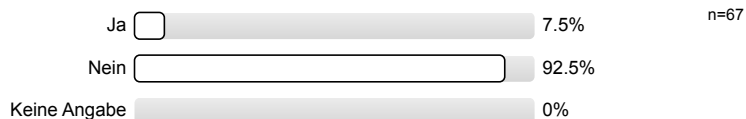
13.1) **Sie sind...**



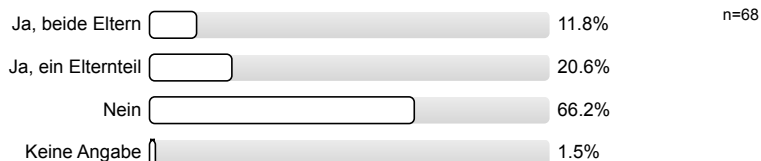
13.2) **Ist Deutsch Ihre Muttersprache bzw. Erstsprache?**



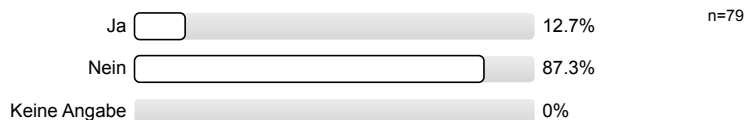
13.3) **Haben Sie mehr als eine Mutter- bzw. Erstsprache?**



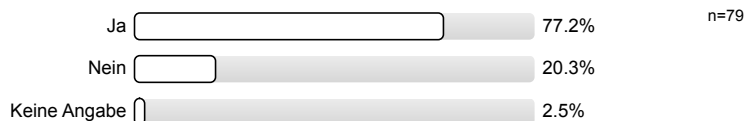
13.4) **Haben Ihre Eltern einen Hochschulabschluss (Universität oder FH)?**



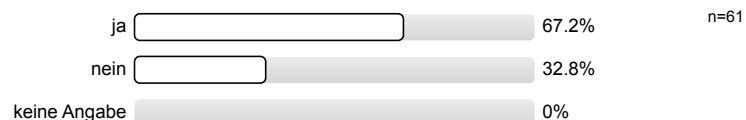
13.5) **Sind Sie für die Betreuung eines oder mehrerer Kinder (mit-)verantwortlich oder übernehmen Sie Aufgaben in der Betreuung pflegebedürftiger Personen (z. B. von Angehörigen)?**



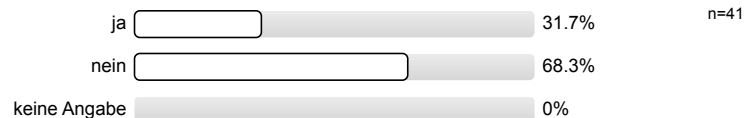
13.6) **Üben Sie neben dem Studium noch eine Erwerbstätigkeit aus?**



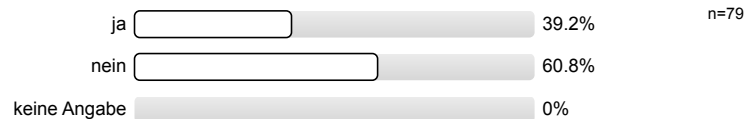
13.8) **Handelt es sich hierbei um eine studien- oder berufsbezogene Tätigkeit im Kontext von Bildung und Erziehung (z.B. Vertretungsunterricht, Nachhilfe, Betreuung im schulischen Ganztage) oder Kinder- und Jugendarbeit?**



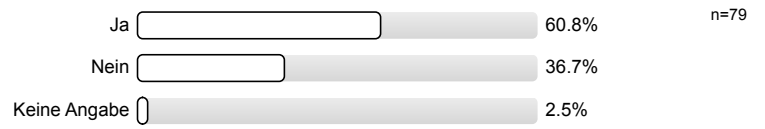
13.9) **Sind Sie als Vertretungslehrer*in an einer Schule tätig?**



13.11) **Sind Sie ehrenamtlich tätig?**



13.13) **Hatten Sie im Praxissemester Probleme, Ihren zusätzlichen Verpflichtungen (Kinderbetreuung, Betreuung pflegebedürftiger Personen, Erwerbstätigkeit, Ehrenamt etc.) nachzukommen?**

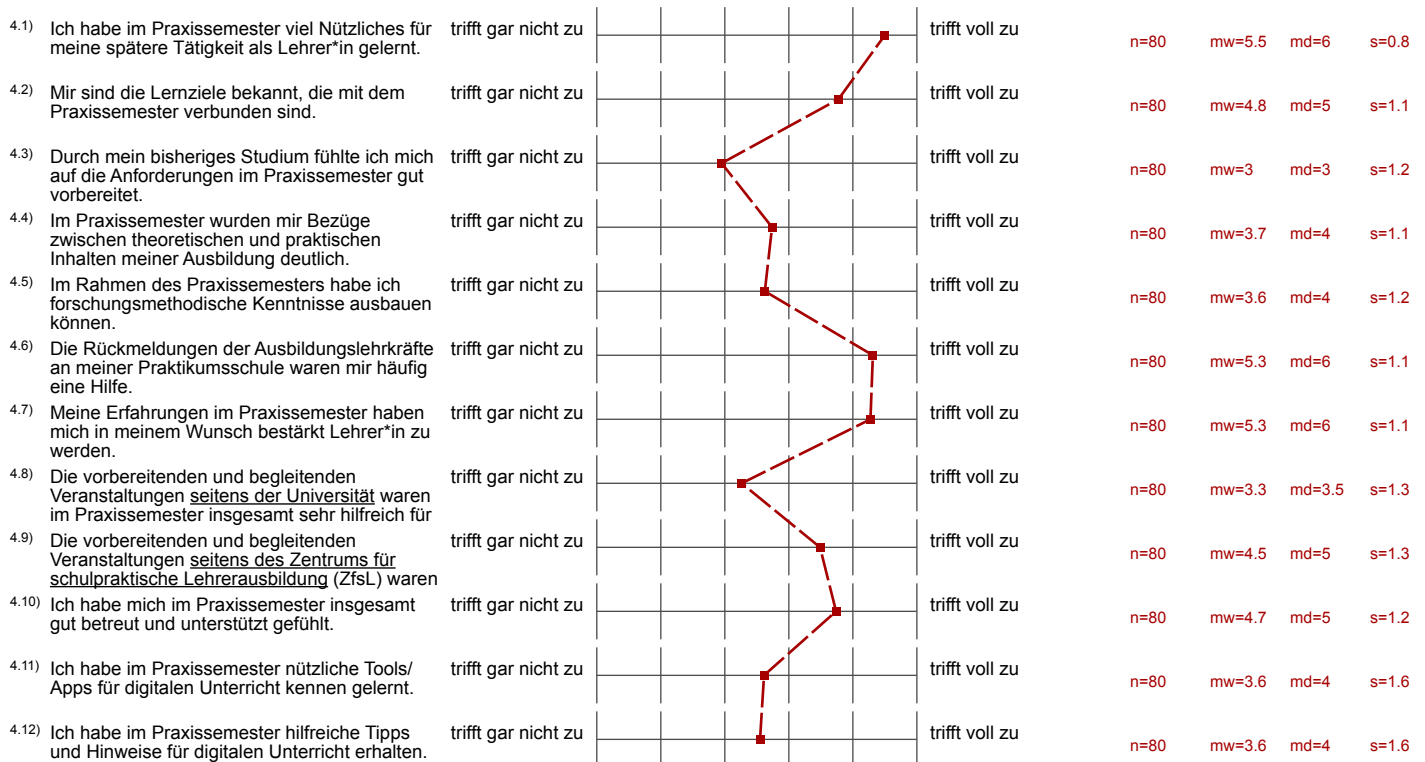


Profilinie

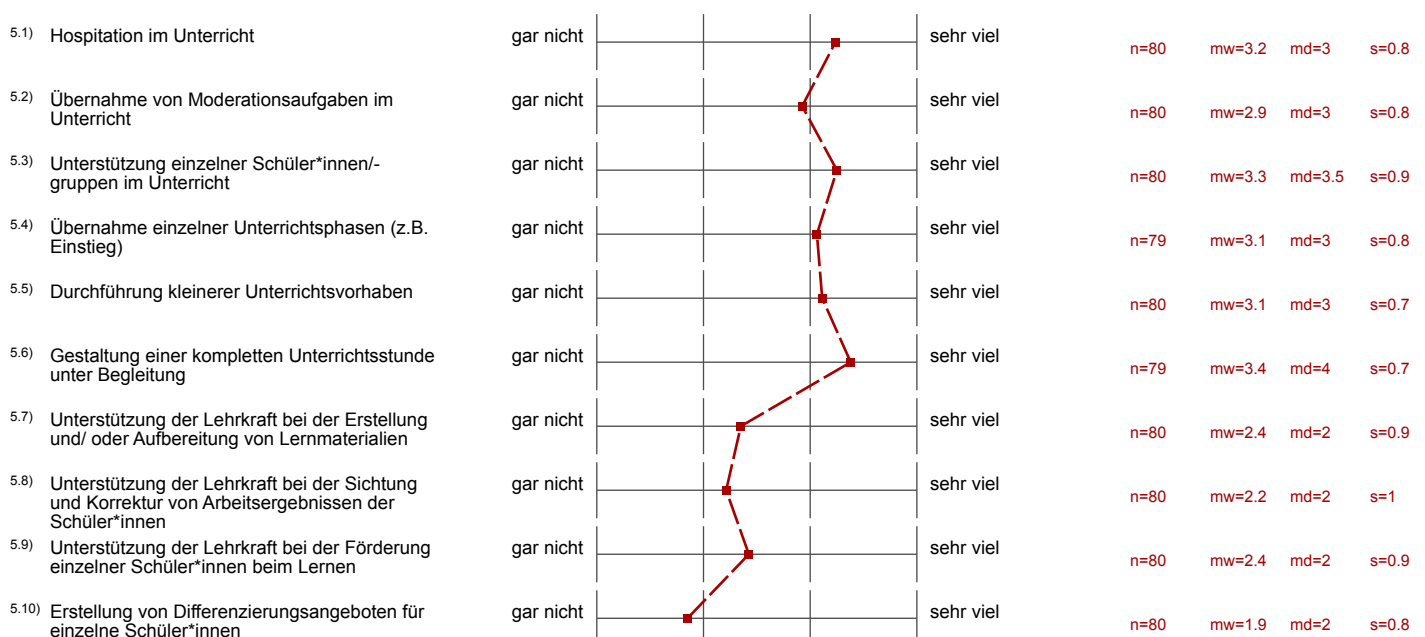
Teilbereich: Bielefeld School of Education
 Name der/des Lehrenden: BiSEd-Studierendenbefragung
 Titel der Lehrveranstaltung: t4_RPS
 (Name der Umfrage)

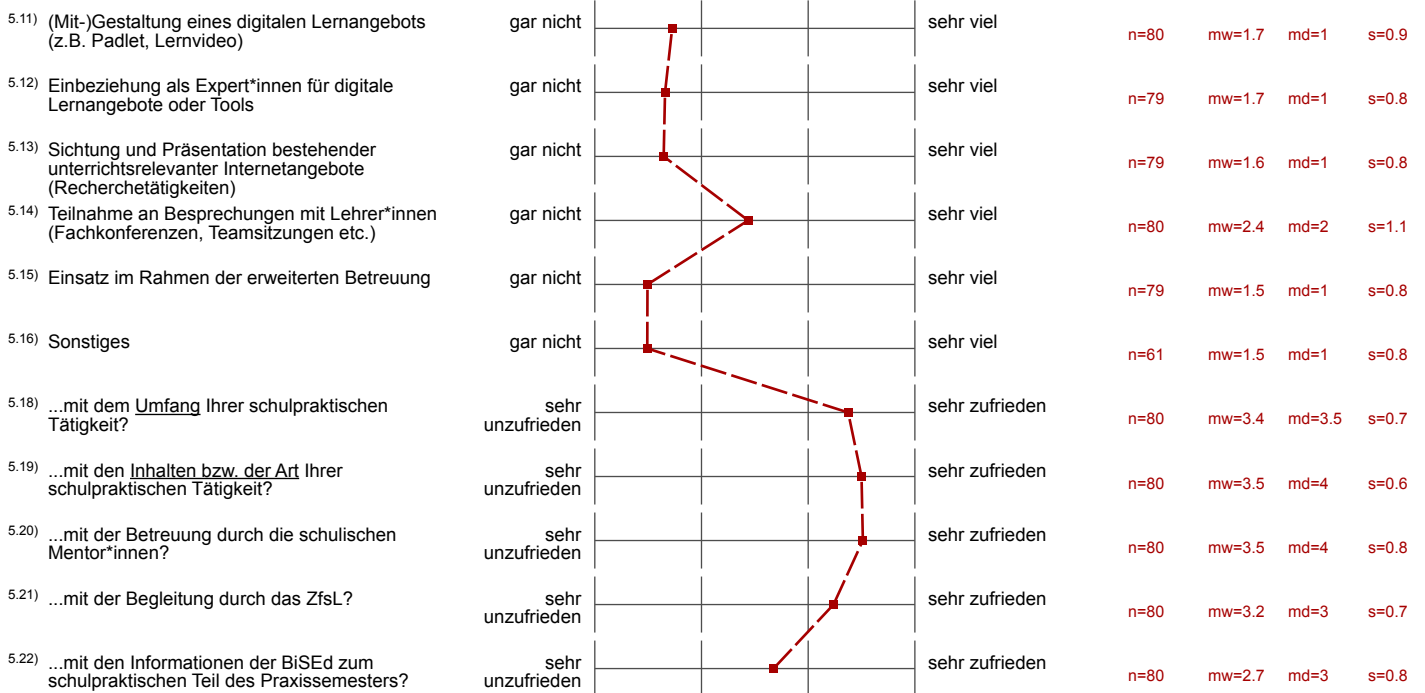
Verwendete Werte in der Profillinie: Mittelwert

4. Lerngewinn und Erfahrungen im Praxissemester

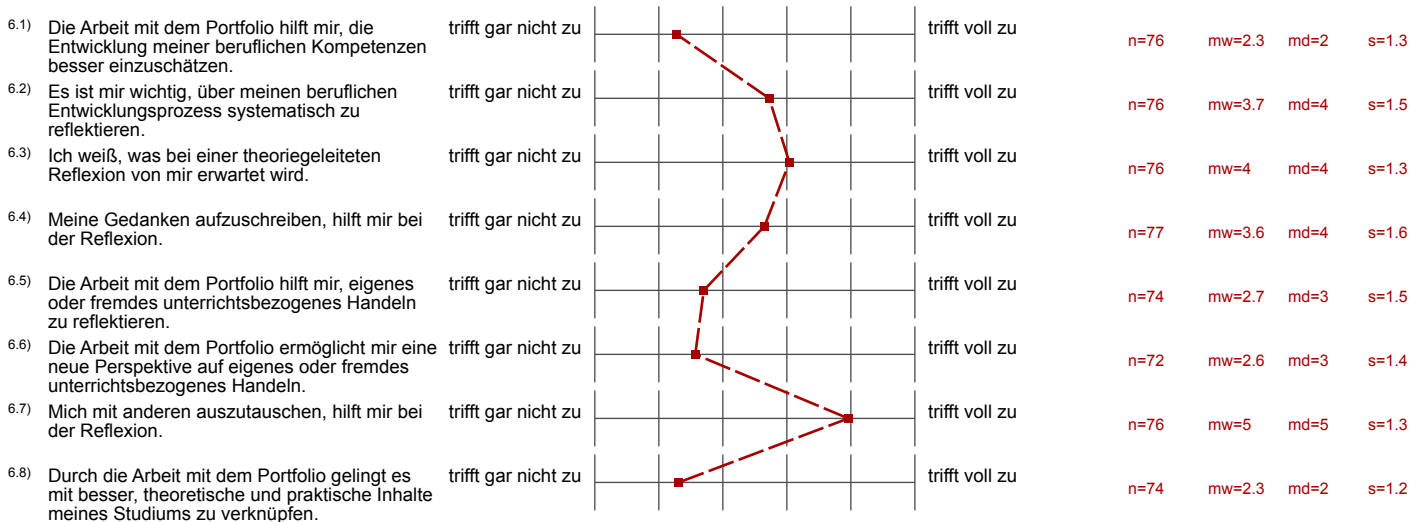


5. Tätigkeiten an der Praktikumsschule

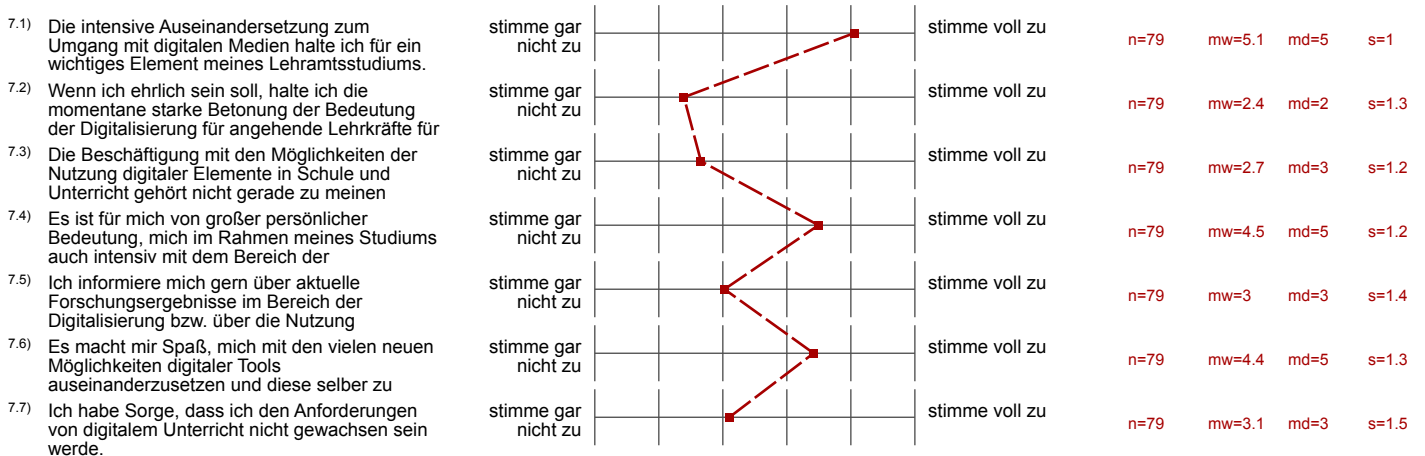




6. Bielefelder Portfolio Praxisstudien













7. Digitalisierung im Lehramtsstudium














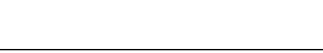



7.8) Die kompetente Nutzung von digitalen Elementen ist für mich zentral, auch für jeden Fachunterricht.	stimme gar nicht zu		stimme voll zu	n=79	mw=4.6	md=5	s=1.2
--	---------------------	---	----------------	------	--------	------	-------

8. Inklusive Lernsettings

8.1) Schüler*innen, die einen individuellen Förderplan brauchen, sollten gemeinsam mit allen anderen unterrichtet werden.	stimme gar nicht zu		stimme voll zu	n=76	mw=4.7	md=5	s=1
8.2) Schüler*innen, die an den Leistungsanforderungen häufig scheitern, sollten in der Regelklasse bleiben und nicht an	stimme gar nicht zu		stimme voll zu	n=76	mw=3.9	md=4	s=1.2
8.3) Ich habe die Sorge, dass es schwierig wird, allen Schüler*innen in einem inklusiven Unterricht die entsprechende Aufmerksamkeit	stimme gar nicht zu		stimme voll zu	n=77	mw=5.5	md=6	s=0.8
8.4) Auch Schüler*innen, die unkonzentriert sind, sollten gemeinsam mit allen anderen unterrichtet werden.	stimme gar nicht zu		stimme voll zu	n=77	mw=4.8	md=5	s=0.9
8.5) Ich habe die Sorge, dass ich gestresster sein werde, wenn ich Schüler*innen mit sonderpädagogischem Förderbedarf in meiner	stimme gar nicht zu		stimme voll zu	n=77	mw=4.4	md=5	s=1.4
8.6) Schüler*innen, die alternative Kommunikationssysteme (z.B.: Braille Blindenschrift, Gebärdensprache) benötigen,	stimme gar nicht zu		stimme voll zu	n=77	mw=4.1	md=4	s=1.3
8.7) Ich habe die Sorge, dass sich mein Arbeitspensum erhöhen wird, wenn ich Schüler*innen mit sonderpädagogischem	stimme gar nicht zu		stimme voll zu	n=77	mw=4.4	md=4	s=1.3
8.8) Ich habe die Sorge, dass ich nicht über die erforderlichen Kenntnisse und Fähigkeiten verfügen werde, um Schüler*innen mit	stimme gar nicht zu		stimme voll zu	n=77	mw=4.6	md=5	s=1.2
8.9) Schüler*innen, die sich schwertun, ihre Gedanken verbal auszudrücken, sollten gemeinsam mit allen andern unterrichtet	stimme gar nicht zu		stimme voll zu	n=77	mw=4.8	md=5	s=0.9
8.10) Ich habe die Sorge, dass Schüler*innen mit sonderpädagogischem Förderbedarf von den übrigen Schüler*innen der Klasse nicht	stimme gar nicht zu		stimme voll zu	n=77	mw=3.2	md=3	s=1.5

9. Theorie-Praxis-Verhältnis

9.1) Wenn ich ehrlich sein soll, sind mir theoretische Vorstellungen über Erziehung, Schule und Unterricht manchmal eher	stimme gar nicht zu		stimme voll zu	n=79	mw=3	md=3	s=1.4
9.2) Am Besten orientiert man sich an Konzepten von anderen Lehrkräften.	stimme gar nicht zu		stimme voll zu	n=78	mw=3.3	md=3	s=1.1
9.3) Wenn man sein Handeln im Unterricht immer wieder hinterfragt, wird man eine gute Lehrerin oder ein guter Lehrer.	stimme gar nicht zu		stimme voll zu	n=79	mw=4.8	md=5	s=0.9
9.4) Die meisten Befunde von erziehungswissenschaftlichen Studien sind für die Praxis mehr oder weniger bedeutungslos.	stimme gar nicht zu		stimme voll zu	n=79	mw=3	md=3	s=1.3
9.5) Den grössten Nutzen für den eigenen Unterricht bringen Tipps von erfahrenen Lehrkräften.	stimme gar nicht zu		stimme voll zu	n=79	mw=4.4	md=4	s=1.2
9.6) Mit das Wichtigste im Beruf als Lehrerin oder als Lehrer ist, sich jeweils immer genau zu überlegen, wie man vorgehen will.	stimme gar nicht zu		stimme voll zu	n=79	mw=4.3	md=4	s=1.2
9.7) Im Unterrichtsalltag kommt man meistens sehr gut auch ohne Theorien aus.	stimme gar nicht zu		stimme voll zu	n=78	mw=3.7	md=3.5	s=1.2
9.8) Unterrichten ist in erster Linie ein Handwerk, das man am besten von erfahrenen Lehrkräften lernen kann.	stimme gar nicht zu		stimme voll zu	n=79	mw=3.9	md=4	s=1.1
9.9) Nur Lehrmittel, die auch Kopiervorlagen für den Unterricht anbieten, bringen wirklich etwas.	stimme gar nicht zu		stimme voll zu	n=78	mw=2.2	md=2	s=1.1
9.10) Nur wenn man auch Denkanstöße von außen ernst nimmt, lässt sich der eigene Unterricht wirksam überprüfen und verbessern.	stimme gar nicht zu		stimme voll zu	n=79	mw=5.1	md=5	s=0.8
9.11) Nachüberlegungen zum Unterricht sind genauso wichtig wie die Unterrichtsplanung.	stimme gar nicht zu		stimme voll zu	n=79	mw=5.3	md=5	s=0.7
9.12) Im Unterricht wendet man am besten nur Prinzipien an, die sich in der Praxis auch bewährt haben.	stimme gar nicht zu		stimme voll zu	n=78	mw=3.2	md=3	s=1.1
9.13) Wenn man im Unterricht Probleme hat, dann bespricht man sie am besten mit erfahrenen Lehrkräften.	stimme gar nicht zu		stimme voll zu	n=79	mw=4.6	md=5	s=0.9
9.14) Lehrerinnen und Lehrer sollten beim praktischen Handeln unbedingt auch wissenschaftliche Kenntnisse berücksichtigen.	stimme gar nicht zu		stimme voll zu	n=78	mw=4.3	md=4	s=1.1
9.15) Theorien über Unterricht bringen meist nicht viel.	stimme gar nicht zu		stimme voll zu	n=78	mw=3.1	md=3	s=1.2

10. Auslandserfahrungen und studienbezogener Auslandsaufenthalt

10.9) ...die Fähigkeit, andere Kulturen zu kennen und zu verstehen, für Ihre spätere berufliche Tätigkeit?	gar nicht wichtig					sehr wichtig	n=78	mw=3.7	md=4	s=0.6
10.10) ...Elemente in Ihrem Studium (einschließlich Praxisstudien), in denen kulturelle Heterogenität explizit thematisiert wird?	gar nicht wichtig					sehr wichtig	n=78	mw=3.3	md=3	s=0.8
10.11) ...einen studienbezogenen Auslandsaufenthalt (Studienaufenthalt oder Praktikum)?	gar nicht wichtig					sehr wichtig	n=77	mw=2.3	md=2	s=1
10.12) Studienbezogene Auslandsaufenthalte während des Lehramtsstudiums sind im Vergleich zu anderen Studiengängen	trifft gar nicht zu					trifft voll zu	n=72	mw=2.5	md=2	s=1
10.13) Warum überhaupt ins Ausland gehen? Interkulturelle Kompetenz kann man auch an vielen Stadtteilschulen in Bielefeld erwerben.	trifft gar nicht zu					trifft voll zu	n=75	mw=2	md=2	s=0.9

11. Promotion im Kontext Lehrer*innenbildung

11.6) Mich intensiv mit einem Forschungsthema auseinanderzusetzen, macht mir Spaß.	stimme gar nicht zu					stimme voll zu	n=79	mw=3.3	md=3	s=1.7
11.7) Eine Promotion an der Universität ist für mich eine interessante Alternative zur Tätigkeit als Lehrkraft an der Schule.	stimme gar nicht zu					stimme voll zu	n=79	mw=2.7	md=2	s=1.6
11.8) Eine Karriere in der Wissenschaft kann ich mir gut vorstellen.	stimme gar nicht zu					stimme voll zu	n=79	mw=2.4	md=2	s=1.3
11.9) Ich habe ein großes Interesse an eigener Forschung.	stimme gar nicht zu					stimme voll zu	n=79	mw=2.8	md=3	s=1.5
11.10) Lehrende empfehlen mir zu promovieren.	stimme gar nicht zu					stimme voll zu	n=76	mw=1.9	md=1	s=1.3
11.11) Ich bin unsicher, ob ich als Lehrkraft arbeiten will.	stimme gar nicht zu					stimme voll zu	n=79	mw=1.9	md=1	s=1.4
11.12) Ich weiß, was mich beim Promovieren erwartet.	stimme gar nicht zu					stimme voll zu	n=79	mw=2.4	md=2	s=1.4
11.13) Ich habe die Sorge, dass ich den Anforderungen einer Promotion nicht gewachsen wäre.	stimme gar nicht zu					stimme voll zu	n=76	mw=3.6	md=4	s=1.6
11.14) In meinen Bekanntenkreis haben viele Personen promoviert oder promovieren derzeit.	stimme gar nicht zu					stimme voll zu	n=78	mw=2	md=1	s=1.4
11.15) Promovieren zu können, würde mir sehr viel bedeuten.	stimme gar nicht zu					stimme voll zu	n=78	mw=2.3	md=1	s=1.7